



L'ÉCOLE DES BTS

COMMUNICATION,
MANAGEMENT, COMMERCE
& GESTION ADMINISTRATIVE



PARIS
Année scolaire
2023-2024

L'ISEFAC, LA PASSION DE LA RÉUSSITE, LA RÉUSSITE DE LA PASSION

Vous avez choisi l'ISEFAC parce que vous avez l'ambition de faire de votre passion un métier. Donner du sens à vos études, c'est la garantie d'une réussite professionnelle. Depuis bientôt 30 ans, l'ISEFAC accompagne les talents et leurs envies avec l'ambition d'apporter chaque année une valeur ajoutée au parcours des étudiants. Reconnue auprès des entreprises et des recruteurs, l'ISEFAC a mené plus de 20 000 Alumni à des réussites remarquables dans les secteurs passion dans l'événementiel, la communication, le sport business ou encore le luxe, mais aussi dans des univers professionnels exigeants comme les ressources humaines et le digital.

L'ambition de l'ISEFAC est d'être à l'écoute du marché pour garantir aux étudiants des enseignements toujours plus adaptés et professionnalisants. Devenir un professionnel mobile, créatif, autonome et innovant, l'ISEFAC s'y engage pour former les talents des entreprises pour demain.



I pour INNOVATION

L'innovation est au cœur de l'ADN de l'ISEFAC, partagée avec l'ensemble de ses partenaires : entreprises, institutionnels et intervenants professionnels. L'ISEFAC est la première école à avoir cru aux secteurs d'activité auxquels elle forme aujourd'hui. À l'écoute des entreprises et du marché, elle a su répondre aux attentes des étudiants. Les modes d'apprentissage hybrides sont aussi remarquables au sein de l'ISEFAC. Sa créativité ne s'arrête pas là. Reconnue pour ses parcours et son accompagnement en alternance depuis sa création, l'école a depuis développé de nouveaux modes d'apprentissage par compétences de types hybrides mais aussi grâce au e-learning qui lui permettent aujourd'hui de proposer des cursus adaptés en fonction des profils de ses étudiants.

S pour SPÉCIALISATION

De Bac à Bac+5, l'ISEFAC se distingue par ses cursus spécialisés. Parce qu'aujourd'hui l'employabilité des nouveaux talents passe par des compétences à forte valeur ajoutée, l'ISEFAC construit ses parcours de formation par compétences et non par enseignements. De l'événementiel aux ressources humaines, les parcours et les voies de formation sont multiples et mènent tous à une réalité professionnelle. Se spécialiser, c'est renforcer ses compétences et enrichir son expertise sectorielle. Les cursus sont ainsi construits autour de fondamentaux mais aussi de spécialisations indispensables.

E pour EXPÉRIENCE

À toutes les périodes de sa vie, l'étudiant s'enrichit de nouvelles expériences incontournables dans la construction de son parcours. Au sein de l'école, à l'International, à travers les différentes rencontres qu'il fera ou encore au sein des entreprises dans lesquelles il évoluera, ses connaissances lui offriront des perspectives d'avenir plus fortes. Dès son intégration au sein de l'ISEFAC, l'étudiant vivra une expérience immersive qui lui permettra d'avoir les outils nécessaires à la poursuite de ses études.

F pour FABRIQUE

Accueillir, former, accompagner, conseiller, guider et faire s'accomplir les talents de l'ISEFAC. L'école y croit et s'est toujours engagée. Mais fabriquer signifie également construire, modeler et définir son propre parcours de formation. Au sein de l'ISEFAC, toutes les voies de cursus peuvent s'ouvrir aux étudiants. Des passerelles sont possibles entre les différentes entités pour permettre à chacun de dessiner son projet.

A pour AMBITION

C'est le mot qui caractérise l'ISEFAC : développer des parcours de formation ambitieux et exigeants, construire une relation pérenne avec les entreprises et créer des synergies fortes entre tous les acteurs de l'école. Et son ambition ne s'arrête pas là. Chaque année, les rencontres et les expériences professionnelles des étudiants sont autant de richesses pour l'école et ses équipes. L'intégration de l'entreprise au cœur de l'école renforce notre approche de formation et d'accompagnement dans l'enseignement supérieur.

C pour CARRIÈRE

Que nos étudiants aient intégré l'école pendant 1 an, 2 ans, 3 ans ou 5 ans, l'ISEFAC accompagne tous les parcours et les diplômés de l'ISEFAC afin qu'ils bénéficient d'un service dédié pour développer leur carrière professionnelle. Au cœur du cursus, développer son réseau est possible et surtout incontournable pour les étudiants de l'ISEFAC. Grâce à l'interaction avec les intervenants et les échanges professionnels lors des conférences et tables rondes organisées au sein de l'école, l'étudiant a un regard neuf sur le secteur et les opportunités à saisir.

1 3

ÉCOLE

CHOIX DE PARCOURS PASSION

À chaque période de la vie étudiante, l'ISEFAC propose une diversité de parcours* et un accompagnement vers la carrière professionnelle dans les meilleures conditions. Pour mener à bien son action auprès des étudiants, l'école associe son réseau d'entreprises partenaires à la construction de cursus adaptés et orientés vers la réussite professionnelle des futurs talents. En s'unissant, l'école et l'entreprise renforcent leur rôle de transmission et d'intégration dans leur choix professionnel.

ISEFAC Bachelor : il s'agit de cursus de Bac à Bac+3 dans des univers porteurs tels que l'événementiel, le sport business, l'International, l'influence et les réseaux sociaux ou encore le green business.

ISEFAC Alternance : grâce à une pédagogie innovante et toujours à l'écoute des besoins du marché, l'ISEFAC accompagne chaque profil d'étudiant en alternance dans les secteurs de la communication, du digital, du commerce, du marketing, de l'événementiel ou encore du sport business.

ISEFAC RH : devenue une école en 2016, elle propose un parcours dédié et des spécialisations au cœur des services stratégiques de l'entreprise. Le cursus est composé d'un cycle Bachelor et d'un cycle Mastère par expertises qui répondent aux exigences élevées de ces fonctions vitales pour les entreprises, quelles qu'elles soient.

**Tous nos titres sont certifiés par l'État, de niveau 6 et 7.*



Depuis 30 ans, l'alternance est au cœur de notre formation et de notre expertise avec la volonté de répondre aux besoins en formation de jeunes étudiants toujours plus exigeants et d'entreprises soucieuses d'être en phase avec les mutations économiques.

Notre projet : vous permettre de réussir une double ambition, obtenir votre diplôme (BTS) et intégrer le monde de l'entreprise et un métier. Parce que l'alternance est un tremplin dans un monde qui ne cesse de se transformer, l'ISEFAC Alternance a souhaité faire reposer son projet pédagogique sur un équilibre entre le développement de vos connaissances, vos capacités professionnelles et vos actions en entreprise. Les entreprises du réseau ISEFAC recrutant avant tout sur la base de l'expérience et des compétences, il est difficile aujourd'hui de dissocier progression scolaire et intégration professionnelle. C'est ainsi qu'à votre rythme, vous construirez, à l'ISEFAC Alternance, votre parcours personnel dynamique et performant.



Siham Ben Salem

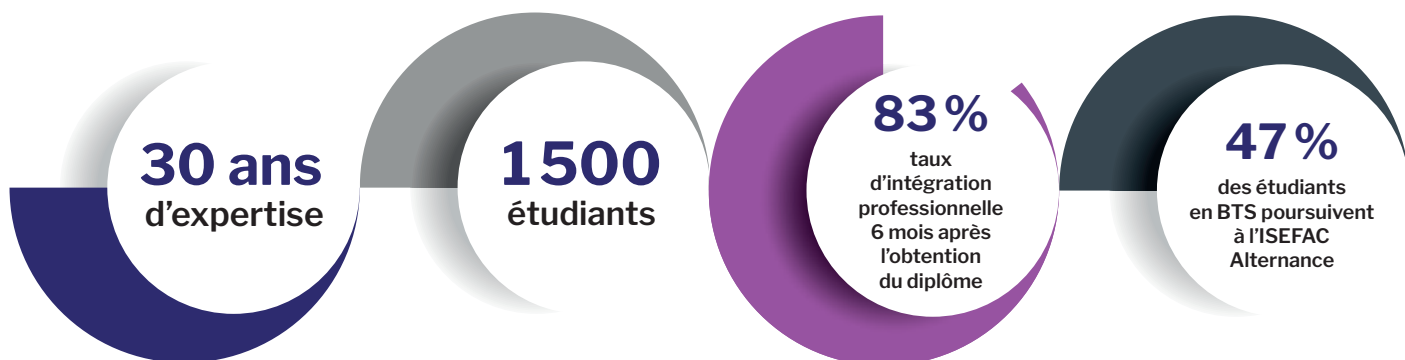
Directrice générale de l'ISEFAC



LES +

DIPLÔMES D'ÉTAT

DE L'ISEFAC ALTERNANCE



UN GROUPE LEADER DE DIMENSION INTERNATIONALE

IONIS Education Group (1^{er} groupe de l'enseignement supérieur privé en France) représente à ce jour plus de 28 500 étudiants répartis dans 25 écoles et entités (ISG, ISEG, EPITA...).

UNE QUALITE PÉDAGOGIQUE

L'ISEFAC bénéficie de la dynamique et des moyens d'un groupe, leader de la formation : une équipe pédagogique de haut niveau et d'expérience largement éprouvée, souvent membre du jury pédagogique à l'examen du BTS.

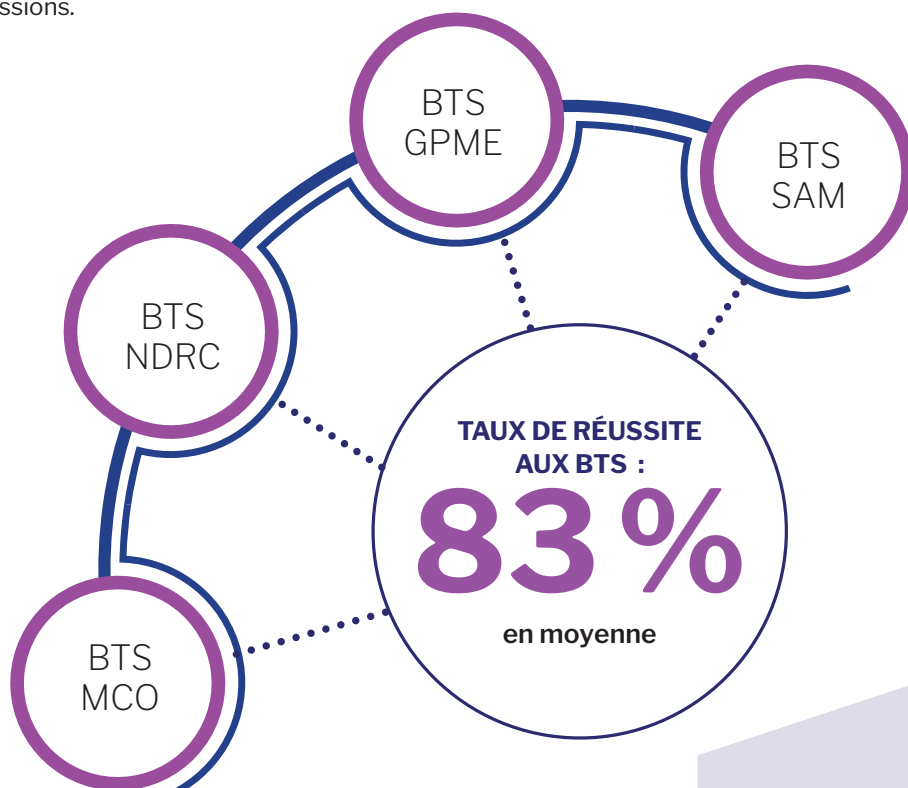
DES ÉTUDIANTS IMPLIQUÉS DANS LEUR ÉCOLE

Les étudiants de l'ISEFAC Alternance ont la possibilité de participer à des événements dans le but de promou-

voir et présenter les formations proposées. Il peut s'agir de journées portes ouvertes, de salons, de forums lycéens. La participation des étudiants aux événements leur permet de se professionnaliser dans un autre cadre que celui de leur entreprise à travers les différentes missions.



L'organisme I.Cert certifie l'ISEFAC comme un groupe disposant de méthodes, de process, de formations et d'intervenants de qualité.



L'ALTERNANCE, UN ATOUT PROFESSIONNEL

LE CONTRAT D'APPRENTISSAGE

**RYTHME DE L'ALTERNANCE :
2 JOURS À L'ÉCOLE, 3 JOURS EN ENTREPRISE**

Il s'agit d'un engagement ferme pour chacune des parties. Le contrat d'apprentissage vous permet d'accéder à une formation gratuite et rémunérée.

À QUOI S'ENGAGE L'ISEFAC ?

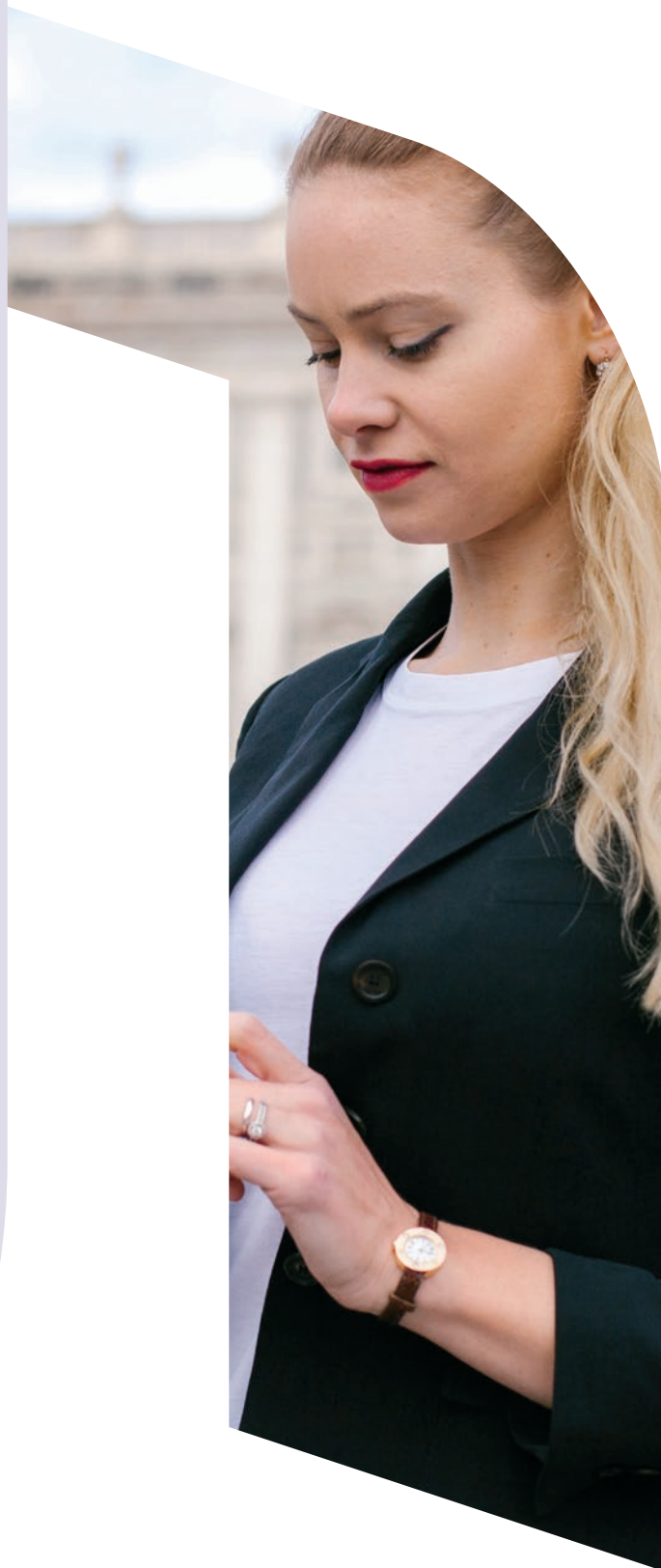
Vous assurer une qualité de formation théorique, un rythme d'alternance (correspondant aux exigences de votre vie professionnelle et à l'assimilation des connaissances), sans oublier la qualité d'un suivi personnalisé auprès de votre tuteur afin de créer une adéquation idéale entre formation et emploi.

À QUOI S'ENGAGE L'ENTREPRISE ?

L'entreprise vous emploie en tant que salarié sur la durée d'un contrat couvrant votre période de formation en vous rémunérant et assure le financement de vos études (pris en charge par un fonds mutualisateur dont dépend l'entreprise).

À QUOI VOUS ENGAGEZ-VOUS ?

Vous, salarié de l'entreprise, vous engagez à respecter les droits et obligations de tout salarié : à remplir la mission définie conjointement entre le responsable de l'entreprise, votre tuteur et l'ISEFAC. Vous aurez à prendre votre place au sein d'une équipe et à assumer pleinement votre objectif formation et emploi.





VOUS ACCOMPAGNER DANS VOTRE PROJET PROFESSIONNEL

L'ISEFAC Alternance a concentré toutes ses forces et ses équipes afin d'accompagner au plus près l'étudiant dans sa recherche d'entreprises tout en respectant la cohérence de son projet. Fort de 30 ans d'expérience et de 6 000 entreprises partenaires, nous vous offrons soutien et encadrement tout au long de vos recherches.

UN ENCADREMENT DE QUALITÉ

Le pacte tripartite de l'alternance nous amène à vous assurer un encadrement de qualité auprès de vos tuteurs en entreprise, en veillant en permanence à ce que vos missions professionnelles et scolaires soient en adéquation, garantissant ainsi une réussite finale.

L'équipe de l'ISEFAC vous suit tout au long de votre parcours et assure par des bilans réguliers la relation avec le tuteur, l'objectif étant d'optimiser l'action de chacun des partenaires.

UN CAREER CENTER

UNE ÉQUIPE DE CONSEILLERS
EN FORMATION

DES CHARGÉS DE RELATIONS
ENTREPRISES

SERVICES PROPOSÉS

JOB BOARD :
VOTRE ACCÈS ILLIMITÉ
À DES OFFRES D'EMPLOIS
EN ALTERNANCE

COACHING PERSONNALISÉ

JOB DATING



*Notre rôle comporte
plusieurs niveaux
et consiste à
transformer l'école*

*en cabinet de recrutement..
Tout d'abord, nous rencontrons,
évaluons et sélectionnons les
candidats éligibles à la fois
à la formation et au monde
professionnel. Nous les
accompagnons ensuite dans
leurs recherches d'entreprises
par un coaching personnalisé
afin d'optimiser leur potentiel
(CV, simulations d'entretiens,
conseils...). Nous établissons
des partenariats avec
différentes entreprises (PME et
grands groupes) et mettons en
adéquation les propositions de
recrutement avec les souhaits
des candidats présélectionnés.
Pendant sa formation, nous
assurons un suivi personnalisé
de l'étudiant dans son
environnement professionnel
(en rencontrant son tuteur,
en nous rendant dans son
entreprise..).*

L'équipe des
conseillers en
formation



65% des étudiants sont placés en entreprise par nos soins

DES PARTENAIRES RECONNUS

SPORT / LOISIRS / CULTURE

DISNEYLAND PARIS • PSG
CLUB • GROUPE LUCIEN
BARRIÈRE • UCPA • GO
SPORT • RACING
CLUB

PUBLICITÉ & COMMUNICATION

GROUPE PUBLICIS •
GL EVENTS • TBWA •
VINCI • AUDITOIRE

DIGITAL & NTIC

ORANGE • GOOGLE •
MICROSOFT •
APPLE

MEDIA & PRESSE

M6 • PRISMA • RTL •
NRJ • FRANCE
TÉLÉVISIONS

AGRO- ALIMENTAIRE

DANONE • NESTLÉ •
STARBUCKS •
COCA-COLA

MODE / LUXE / BEAUTÉ

ZARA • CAUDALIE •
SEPHORA • LVMH •
MARC JACOBS • CHANEL •
HUGO BOSS • DIOR

DISTRIBUTION

DECATHLON • IKEA •
AUCHAN • GALERIES
LAFAYETTE • FNAC

GRANDES ENTREPRISES

LA POSTE • RATP •
TOTAL • AREVA •
ENGIE • SNCF •
AIR FRANCE

ET UN RÉSEAU FORT

BTS COMMUNICATION

BTS en 2 ans



Le BTS Communication constitue une première étape essentielle dans l'apprentissage des outils et de la culture de la communication.

Associé à une préparation en alternance en entreprise, il mène vers les métiers porteurs et reconnus de la profession dans 4 domaines essentiels de la communication : événementiel, publicité, relations presse et réseaux sociaux.



LES MISSIONS EN ENTREPRISE

- Le titulaire du BTS Communication conçoit et met en œuvre des opérations de communication publicitaire, événementielle ou relationnelle.
- Il coordonne, planifie, budgétise et contrôle les différentes actions de communication.
- Une de ses principales activités est de produire et de commercialiser des solutions de communication permettant de répondre aux attentes de publics variés.

COMPÉTENCES VISÉES

- Mise en œuvre et suivi de projets de communication
- Conseil et Relation Entreprises
- Savoir concevoir des plans d'action de communication
- Savoir faire de la veille opérationnelle
- Organiser des événements

LE PROGRAMME :

ENSEIGNEMENT GÉNÉRAL

- Culture générale et expression
- Langue vivante
- Culture économique, juridique et managériale

ENSEIGNEMENT PROFESSIONNEL

- Les cultures de la communication
- Les cultures technologiques de la communication
- Le droit de la communication
- Mise en oeuvre et suivi des projets de communication
- Conseil et relations entreprises
- Veille opérationnelle
- Atelier production
- Atelier relations commerciales



Publicité ou presse ? J'hésitais après mon Bac ES. L'ISEFAC Alternance a fait une présentation du BTS communication dans mon lycée.

Les perspectives d'opportunités professionnelles liées à ce BTS avaient été développées. Tout de suite, j'ai été confortée dans mes choix.

Les matières sont nouvelles pour moi mais très intéressantes. L'alternance va me permettre de me préparer à intégrer, je l'espère, une agence de communication en tant qu'assistante chef de projet événementiel.

Sonia

Étudiante en BTS Communication
ISEFAC Alternance promo 2021



QUELQUES CHIFFRES À RETENIR SUR LE SECTEUR

46,2 milliards d'euros de CA (soit 2,1% du PIB)

70% des dépenses sont consacrées à la communication commerciale et à la publicité en France

700 000 emplois directs et indirects sont concernés par la communication

155 000 personnes travaillent en entreprise et 115 000 en agence.

MODALITÉS

Niveau d'accès : Bac obtenu (toutes options)

Type de contrat : contrat d'apprentissage sur 24 mois

Alternance pratiquée : 2 jours en formation et 3 jours en entreprise

Démarrage de la formation : octobre ou février

ET APRÈS LE BTS ?

> Bachelor en 1 an en alternance Bac +3

- Responsable commercial
- Responsable marketing
- Chargé(e) de projet communication 360°
- Chargé(e) de projet digital

> Mastère en 2 ans en alternance Bac +4/5

- Manager du développement commercial
- Manager stratégique en marketing
- Manager stratégique Web
- Manager stratégique en communication 360°
- Manager événementiel et relations publics

POUR QUELS MÉTIER ?

- Assistant communication
- Chargé(e) des relations presse
- Assistant(e) de publicité
- Community Manager Junior
- Chargé(e) d'achats médias

BTS MANAGEMENT COMMERCIAL OPÉRATIONNEL

BTS en 2 ans



Avec, entre autres, l'avènement du commerce en ligne, le secteur a connu des modifications au cours de ces dernières années. Les profils commerciaux sont évidemment les plus nombreux. De nouveaux métiers ont fait leur apparition comme le Category Manager.

Parmi les fonctions « classiques » de la profession, les chefs de produits et les responsables de points de vente sont particulièrement recherchés.



LES MISSIONS EN ENTREPRISE

- Le titulaire du BTS MCO a pour ambition de prendre la responsabilité de tout ou partie d'une unité commerciale
- Il professionnalise et perfectionne la relation avec la clientèle
- Il gère et anime l'offre de produits et services
- Il recherche et exploite l'information nécessaire à l'activité commerciale

COMPÉTENCES VISÉES

- Permettre à un client d'accéder à une offre de produits et services
- Prendre en charge la relation client dans sa globalité ainsi que l'animation et la dynamisation de l'offre
- Gérer une « unité commerciale »
- Manager une équipe

LE PROGRAMME :

ENSEIGNEMENT GÉNÉRAL

- Culture générale et expression
- Langue vivante
- Culture économique, juridique et managériale

ENSEIGNEMENT PROFESSIONNEL

- Gestion opérationnelle
- Management de l'équipe commerciale
- Animation et dynamisation de l'offre commerciale
- Développement de la relation client et vente conseil



Le Bac STMG en poche, les choix ne manquaient pas : BTS MCO, BTS NDRC, filière classique ou en alternance... J'étais sûre d'une seule chose : je voulais que ça bouge et les stages ne me suffiraient pas. Les deux mois d'été passés en vente dans un magasin m'ont permis de savoir où était ma voie : l'alternance. Mon entreprise d'accueil, une entreprise de grande distribution spécialisée dans le linge de maison, a joué le jeu et m'a fait découvrir toutes les composantes de l'univers de la vente et de la distribution. Bientôt diplômée, je pourrai intégrer une grande enseigne à différents niveaux.

Flora

Étudiante en BTS MCO
ISEFAC Alternance promo 2019



QUELQUES CHIFFRES À RETENIR SUR LE SECTEUR

710 000 commerciaux en France (soit 2,5 % de la population active)
35 % d'entre eux travaillent en Île-de-France
87 % des commerciaux sont en CDI

MODALITÉS

Niveau d'accès : Bac obtenu (toutes options)

Type de contrat : contrat d'apprentissage sur 24 mois

Alternance pratiquée : 2 jours en formation et 3 jours en entreprise

Démarrage de la formation : octobre ou février

ET APRÈS LE BTS ?

> Bachelor en 1 an en alternance Bac +3

- Responsable commercial
- Responsable marketing
- Chargé(e) de projet communication 360°
- Chargé(e) de projet digital

> Mastère en 2 ans en alternance Bac +4/5

- Manager du développement commercial
- Manager stratégique en marketing
- Manager stratégique Web
- Manager stratégique en communication 360°
- Manager événementiel et relations publics
- Manager sport event et management

POUR QUELS MÉTIERS ?

- Conseiller(e) clientèle
- Chef(fe) de rayon
- Conseiller(e) e-commerce
- Manager adjoint
- Assistant(e) commercial(e)
- Attaché(e) commercial(e)

BTS NÉGOCIATION ET DIGITALISATION DE LA RELATION COMMERCIALE

BTS en 2 ans



Commercial généraliste, le titulaire du BTS NDRC est capable d'exercer dans tous les secteurs d'activités et dans tous les types d'organisation, avec tout type de clientèle (B to B, B to C, B to G). C'est un expert de la relation client considérée sous toutes ses formes (en présentiel, à distance, e-relation) et dans toute sa complexité, avec un usage accru du web, des applications et des réseaux sociaux. En lien direct avec le client, il est un vecteur de communication interne et externe.



LES MISSIONS EN ENTREPRISE

- **Relation client et négociation/vente**
 - Développer la clientèle
 - Négocier, vendre et valoriser la relation client
 - Animer la relation client
 - Assurer une veille et une expertise commerciale
- **Relation client à distance et digitalisation**
 - Gérer la relation client à distance
 - Gérer la e-relation
 - Gérer la vente en e-commerce
- **Relation client et animation de réseaux**
 - Animer les réseaux de distribution
 - Animer les réseaux de partenaires
 - Animer les réseaux de vente directe

COMPÉTENCES VISÉES

- Savoirs technologiques/web
- Communication et négociation
- Marketing
- Management d'équipe
- Statistiques et représentations graphiques
- Gestion commerciale
- Savoirs juridiques et rédactionnels
- Pilotage des activités commerciales digitales

LE PROGRAMME :

ENSEIGNEMENT GÉNÉRAL

- Culture générale et expression
- Communication en langue étrangère
- Culture économique, juridique et managériale (CEJM)

ENSEIGNEMENT PROFESSIONNEL

- Négociation/vente
- Relation client à distance et digitalisation
- Relation client et animation de réseaux



Titulaire d'un Bac STMG, je souhaitais faire de l'alternance dans les secteurs du service, de l'immobilier ou de la banque.

Après l'obtention de mon baccalauréat, je désirais rester généraliste et participer au développement de la clientèle au

sein d'une structure. Je me suis rendu compte que c'était le BTS NDRC qui m'ouvrait le plus de perspectives dans cette voie. J'ai intégré une société de location de voiture ce qui m'a permis à la fois de fidéliser la clientèle actuelle et de développer mon propre portefeuille client.

Antoine

Étudiant en BTS NDRC
ISEFAC Alternance promo 2018



QUELQUES CHIFFRES À RETENIR SUR LE SECTEUR

En 2019, le chiffre d'affaires des ventes sur internet continue à progresser en enregistrant une croissance à 2 chiffres avec une progression de 13,5 % par rapport à 2017 ; dont 22 % du chiffre d'affaires réalisé via le mobile.

Selon Médiamétrie (observatoire des usages internet au 1^{er} trimestre 2019), 87,5 % des internautes, soit 38,8 millions de français achètent en ligne.

MODALITÉS

Niveau d'accès : Bac obtenu (toutes options)

Type de contrat : contrat d'apprentissage sur 24 mois

Alternance pratiquée : 2 jours en formation et 3 jours en entreprise

Démarrage de la formation : octobre ou février

ET APRÈS LE BTS ?

> Bachelor en 1 an en alternance Bac +3

- Responsable commercial
- Responsable marketing
- Chargé(e) de projet communication 360°
- Chargé(e) de projet digital

> Mastère en 2 ans en alternance Bac +4/5

- Manager du développement commercial
- Manager stratégique en marketing
- Manager stratégique Web
- Manager stratégique en communication 360°
- Manager événementiel et relations publics
- Manager sport event & management

POUR QUELS MÉTIERS ?

- Commercial(e) terrain
- Négociateur(rice)
- Conseiller(e) client à distance
- Animateur(rice) réseau

BTS GESTION DE LA PME

BTS en 2 ans



Tour à tour comptable, commercial(e) ou secrétaire, l'assistant(e) de gestion est le pivot central des petites et moyennes entreprises (PME). Il s'agit d'un professionnel polyvalent, collaborateur direct auprès du chef d'entreprise et qui, à ce titre, occupe une place particulière au sein de l'entreprise par son rôle d'interface dans les relations internes et externes, en prenant en compte l'impact de la digitalisation (nouveaux outils numériques pour la gestion et la communication, ou la RSE).



LES MISSIONS EN ENTREPRISE

Les titulaires du diplôme sont capables de réaliser des activités regroupées en 4 domaines :

- Participer à la gestion opérationnelle de l'entreprise
- Contribuer à la gestion des risques de la PME
- Gérer le personnel et participer à la valorisation des ressources humaines
- Contribuer à l'amélioration de l'efficacité de l'entreprise par l'amélioration de son organisation, soutenir et accompagner son développement

COMPÉTENCES VISÉES

- Gérer les relations avec les clients et les fournisseurs dans leurs dimensions administratives, humaines, comptables et commerciales
- Veiller aux conditions de pérennité de l'entreprise par le suivi de la trésorerie, l'adaptation aux évolutions de son environnement, à l'intégration des évolutions réglementaires ou encore à la mise en œuvre de mesures visant à protéger la PME, son personnel, ses données ou son patrimoine
- Gérer le personnel et contribuer à la gestion des ressources humaines de la PME
- Soutenir le fonctionnement et le développement de la PME

LE PROGRAMME :

ENSEIGNEMENT GÉNÉRAL

- Culture générale et expression
- Langue vivante étrangère (compréhension de l'écrit et de l'oral)
- Économie, droit et management

ENSEIGNEMENT PROFESSIONNEL

- Gérer la relation avec les clients et les fournisseurs
- Gérer les risques de la PME
- Gérer le personnel et participer à la gestion des ressources humaines de la PME



J'ai obtenu mon Bac Pro gestion administration en alternance et je souhaitais m'investir davantage en intégrant une petite entreprise grâce à la formation BTS Gestion de la PME. J'y occupe une position particulière de par ma polyvalence en

gestion opérationnelle, commerciale et humaine. J'ai ainsi le sentiment de contribuer à l'amélioration de l'efficacité de l'entreprise et à sa pérennité.

Mickaël

Étudiant en BTS gestion de la PME
ISEFAC Alternance promo 2017



QUELQUES CHIFFRES À RETENIR SUR LE SECTEUR :

TPE et PME produisent chaque année à peu près 1/3 du chiffre d'affaires total des entreprises françaises soit environ 1 300 milliards d'euros.

Le rôle des TPE/PME est crucial pour l'économie intérieure. Elles représentent 9% du PIB français, principalement dans les secteurs de la construction, de la restauration et de l'hébergement.

MODALITÉS

Niveau d'accès : Bac obtenu (toutes options)

Type de contrat : contrat d'apprentissage sur 24 mois

Alternance pratiquée : 2 jours en formation et 3 jours en entreprise

Démarrage de la formation : octobre ou février

ET APRÈS LE BTS ?

> Bachelor en 1 an en alternance Bac +3

- Responsable commercial
- Chargé(e) de gestion RH
- Chargé(e) de projet communication 360°
- Chargé(e) de projet digital

> Mastère en 2 ans en alternance Bac +4/5

- Manager stratégique en marketing
- Manager stratégique Web
- Manager stratégique en communication 360°
- Manager RH
- Manager événementiel et relations publics
- Manager sport event & management

POUR QUELS MÉTIERS ?

- Assistant(e) commercial(e)
- Assistant(e) de gestion
- Gestionnaire
- Technicien(ne) administratif(ve)

BTS SUPPORT À L'ACTION MANAGÉRIALE

BTS en 2 ans

DIPLÔME
D'ÉTAT

Le titulaire du BTS Support à l'action managériale exerce son activité dans un environnement national et/ou international. Des compétences en communication lui sont demandées pour l'exercice de sa fonction, avec tous les acteurs de l'entreprise. Il a un rôle d'appui au personnel de l'organisation et son expertise contribue à l'amélioration des processus administratifs.

Il est nécessaire d'être polyvalent et de développer une spécialisation mobilisant des compétences techniques spécifiques. La prise en compte de l'évolution des règles juridiques nationales et internationales est essentielle (droit du numérique, droit du travail et droit des sociétés). La maîtrise des outils informatiques est attendue.

LES MISSIONS EN ENTREPRISE

- Optimisation des processus administratifs
- Gestion de projet
- Collaboration à la gestion des ressources humaines

COMPÉTENCES VISÉES

- **Conduire l'action administrative**
 - En appui aux membres de l'entité
 - En gestionnaire de dossiers
 - En contribuant à la pérennisation des processus
 - En rationalisant l'usage des ressources
- **Gérer un projet dans toutes ses dimensions (de la formalisation à l'évaluation)**
- **Gérer la relation de travail**
 - En mettant en œuvre des actions d'amélioration de la qualité de vie au travail
 - En organisant les activités du champ des relations sociales
 - En mobilisant les outils du développement de la performance individuelle et collective



LE PROGRAMME :

ENSEIGNEMENT GÉNÉRAL

- Culture générale et expression
- Expression en langues vivantes et étrangères (2 langues)
- Culture économique, juridique et managériale (CEJM)

ENSEIGNEMENT PROFESSIONNEL

- Optimisation des processus administratifs
- Gestion de projet
- Contribution à la gestion des ressources humaines



Passionnée et douée pour les langues étrangères, après un Bac L, je pensais intégrer une fac de lettres, mais une formation professionnelle me correspondait plus. J'ai donc opté pour un BTS Support à l'action managériale (SAM).

Le poste que j'occupe actuellement, dans un grand laboratoire pharmaceutique, me permet à la fois de réaliser au quotidien de la communication interne et externe, de développer mes compétences linguistiques et d'être ainsi l'interlocutrice privilégiée entre la direction, le personnel et les partenaires extérieurs.

Céline

Étudiante en BTS SAM
ISEFAC Alternance promo 2019



QUELQUES CHIFFRES À RETENIR SUR LE SECTEUR :

86% des managers considèrent qu'ils sont engagés (ou très engagés) dans leur entreprise en 2017, contre 87% en 2015.

MODALITÉS

Niveau d'accès : Bac obtenu (toutes options)

Type de contrat : contrat d'apprentissage sur 24 mois

Alternance pratiquée : 2 jours en formation et 3 jours en entreprise

Démarrage de la formation : octobre ou février

ET APRÈS LE BTS ?

> Bachelor en 1 an en alternance Bac +3

- Responsable marketing
- Chargé(e) de gestion rh
- Chargé(e) de projet communication 360°
- Chargé(e) de projet digital

> Mastère en 2 ans en alternance Bac +4/5

- Manager stratégique en Marketing
- Manager stratégique Web
- Manager stratégique en communication 360°
- Manager RH
- Manager événementiel et relations publics
- Manager sport event & management

POUR QUELS MÉTIERS ?

- Office manager
- Assistant(e) (RH, logistique, commerciale, marketing...)
- Chargé(e) de recrutement, de formation, de relations internes
- Technicien(ne) administratif(ve)
- Adjoint(e) administratif(ve)

ET APRÈS LE BTS ?

Les Bachelors et Mastères de l'ISEFAC peuvent s'effectuer sur nos campus de Paris et Lille.



Rythme d'alternance :
1 jour en formation / 4 jours en entreprise



Après un Bac général, j'ai intégré le BTS Négociation et digitalisation de la relation commerciale de l'ISEFAC car je souhaitais donner une dimension digitale à ma formation. J'ai ensuite continué en Bachelor Responsable commercial puis en Mastère Manager du développement commercial pour consolider mes acquis. Après plusieurs expériences au sein d'entreprises dans le secteur du e-commerce en alternance, j'ai aujourd'hui la chance de travailler en tant que Business Developer pour l'entreprise Veepee.

Élise

BTS Management commercial opérationnel
ISEFAC Alternance promo 2018



ADMISSIONS À BAC +2 / NOS BACHELORS EN 1 AN

FILIÈRE COMMERCE	FILIÈRE MARKETING	FILIÈRE DIGITAL	FILIÈRE COMMUNICATION
Bachelor responsable commercial	Bachelor responsable marketing	Bachelor chargé(e) de projet digital	Bachelor chargé(e) de projet de communication 360°

ADMISSIONS À BAC +3 / NOS MASTÈRES EN 2 ANS

FILIÈRE COMMERCE	FILIÈRE MARKETING	FILIÈRE DIGITAL	FILIÈRE COMMUNICATION	FILIÈRE ÉVÉNEMENTIEL	FILIÈRE SPORT
Mastère manager du développement commercial	Mastère manager stratégique en marketing	Mastère manager stratégique web	Mastère manager stratégique communication 360°	Manager événementiel et relations publics	Mastère manager sport event & management

LES ÉVÉNEMENTS PROFESSIONNELS AU CŒUR DE L'ISEFAC

ISEFAC TALKS : DES CONFÉRENCES POUR DÉVELOPPER DE NOUVELLES EXPERTISES

Professionnels de la communication, du marketing, du digital, du commerce et du management, les invités des ISEFAC Talks ont tous un point en commun : une expérience personnelle à raconter et des enseignements à partager. Il s'agit de sortir des lignes théoriques de l'enseignement actuel en accueillant des experts sur des questions et des sujets d'actualité.

LES POINTS FORTS DE LA PÉDAGOGIE ISEFAC ALTERNANCE

1

Une pédagogie orientée terrain, soutenue par des professionnels et experts de leur discipline en entreprise.

2

Une pédagogie par l'expérience qui prépare les étudiants à la pratique de leur métier en situations réelles (Smart Working Week, Workshop national en partenariat avec une grande entreprise).

3

Un travail en mode projet privilégié.

4

Une pédagogie active qui favorise le développement des pratiques par le co-développement et l'intelligence collective.

5

Une pédagogie innovante qui alterne présentiel et formation à distance.





LE JOB DATING

L'ISEFAC Alternance organise chaque année des job dating entre étudiants et entreprises partenaires.

OBJECTIF

5 minutes pour convaincre et décrocher un entretien pour une alternance. C'est l'occasion de rencontrer et d'échanger avec des professionnels du secteur de la communication, du marketing, du digital et du commerce à la recherche des meilleurs profils en alternance.

Ce modèle dynamique offre aux recruteurs la possibilité de passer un maximum d'entretiens en un minimum de temps. Et pour nos étudiants, c'est une opportunité supplémentaire de rencontrer plusieurs recruteurs dans la même journée sans suivre le schéma classique du CV et de la lettre de motivation, pour proposer leurs compétences en direct.



Nous participons depuis trois ans déjà aux journées de job dating de l'ISEFAC.

Nous y mettons beaucoup d'intérêt et apprécions ce partenariat car nous savons que nous allons rencontrer des étudiants motivés, dynamiques et intéressés.

C'est un échange gagnant-gagnant car nous leur apprenons un métier et ils nous accompagnent dans le développement de notre activité.

Cet événement est un véritable plus pour une entreprise comme la notre : l'accompagnement proposé par le service Relations Entreprises de l'ISEFAC est de qualité ! C'est d'ailleurs la raison pour laquelle nous y participons chaque année.

Valérie Cochard
Directrice de clientèle - Agence Solutions



LES ENTREPRISES TÉMOIGNENT

ISABEL ISRAËL

Campus Manager
cabinet HAYS

« Nous avons développé un partenariat pérenne avec l'ISEFAC Alternance depuis quelques années déjà. C'est un véritable atout pour nous car, en tant que cabinet de recrutement, cela nous permet de mettre en place des événements tels que des sessions de job dating afin de dénicher les meilleurs profils ! Les jeunes diplômés de l'ISEFAC Alternance disposent de grandes qualités et c'est toujours un plaisir de travailler avec eux. »

PERRINE CHUDY

Responsable communication pour la marque
Newfeel - Décathlon
ISEFAC Alternance promo 2018

« Le job dating est un moment très intéressant pour moi car cela me permet de pouvoir rencontrer beaucoup de candidats en un temps record, chose que je n'ai pas toujours le temps de faire au quotidien ! J'ai d'ailleurs trouvé la perle rare pour un poste de chargé de communication au sein de mon service chez Décathlon et je suis ravie de cette belle collaboration qui s'annonce. »

MARIANNE LOO

Responsable
du département
promotion - KS Beauté

« Je trouve ce concept de job dating vraiment intéressant car il permet de nous mettre en relation avec des candidats que nous n'aurions peut-être pas rencontrés autrement. En tant qu'entreprise spécialisée dans le secteur de la beauté, le job dating de l'ISEFAC nous a permis de gagner en visibilité et de nous faire connaître. J'ai pu rencontrer des candidats enthousiastes et motivés, à l'aise à l'oral, qui ont bénéficié en amont d'un bon accompagnement pour apprendre à mettre en valeur leurs points forts. »



AU CŒUR DE NOTRE CAMPUS

VISITES CULTURELLES ET PÉDAGOGIQUES

Des visites de lieux emblématiques ont lieu chaque année avec nos étudiants afin d'aborder la pédagogie d'une manière innovante et de les sensibiliser au patrimoine culturel français. Les dernières visites : l'Opéra de Paris, la Cité du cinéma et le Quai d'Orsay.

LA REMISE DES DIPLÔMES

Chaque année, nos étudiants participent à la traditionnelle remise de diplômes de l'ISEFAC, organisée dans l'enceinte du Palais des Congrès à Paris.

Réunis autour de la direction du Groupe IONIS, de la direction de l'école, des équipes pédagogiques ainsi que de leurs proches et amis, c'est l'occasion pour les diplômés de célébrer l'accomplissement de leurs années d'études au sein de notre école et de marquer leur entrée officielle dans le monde professionnel. Un moment qu'ils n'oublieront jamais !

LE GALA DE FIN D'ANNÉE

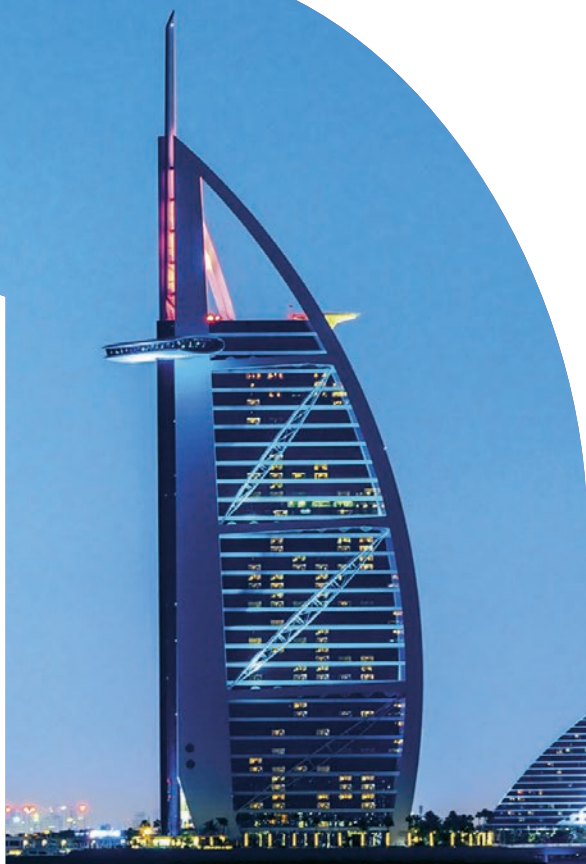
Le gala de l'ISEFAC est l'occasion de rassembler les étudiants, les intervenants ainsi que les équipes pédagogiques et administratives de l'école, le temps d'une soirée à thème.

Cet événement phare marque la fin de l'année. C'est également l'occasion pour les étudiants d'enrichir leur réseau professionnel en rencontrant les anciens étudiants de l'école.



NOUVEAUTÉS

L'ISEFAC Alternance organise également des voyages dédiés à la culture d'entreprise avec ses étudiants de la 3^e à la 5^e année des campus de Paris et Lille. Une expérience hors du commun, à la rencontre de populations et d'environnements aux antipodes des pays occidentaux.



Nos voyages d'études

Dans un monde professionnel multi-connecté, l'internationalisation des échanges est une réalité à laquelle les jeunes actifs doivent se préparer. Afin d'appréhender l'interculturalité du monde de l'entreprise, l'ISEFAC Alternance donne à ses étudiants la possibilité d'effectuer deux voyages d'études : le premier en Amérique du Nord en 4^e année, le second en Asie en 5^e année.

5

RAISONS DE FAIRE VOYAGER VOS COMPÉTENCES

Partir à la rencontre de professionnels de votre métier

Découvrir d'autres pratiques managériales

Améliorer vos compétences linguistiques

Partager de nouvelles expériences enrichissantes à l'International

Explorer les richesses culturelles des plus grandes mégapoles mondiales



Nous ne nous attendions pas à vivre une expérience comme celle-ci. Visiter les locaux et rencontrer la direction de Facebook au cœur de la Silicon Valley était une opportunité unique. Pendant ce voyage,

j'ai appris à faire confiance, à écouter et à partager avec l'ensemble de mon équipe, j'ai acquis des soft skills que je vais pouvoir mettre en application en entreprise et qui me permettront d'enrichir mon parcours.

J'en suis très fière !

Valentine,
ISEFAC Alternance promo 2019



ADMISSION, MODE D'EMPLOI

COMMENT CANDIDATER ?

1. Envoyer un dossier de candidature complet accompagné des documents suivants :

- 2 photos d'identité
- Bulletins de notes des deux dernières années et/ou dernier diplôme obtenu

2. Après l'étude de votre dossier, vous serez convoqué(e) à passer le concours d'entrée, suivi d'un entretien de motivation avec un(e) conseiller(ère) en formation.

Le concours d'entrée consiste en un examen écrit d'une durée de 2 heures portant sur :

- un test de logique et de raisonnement,
- de la culture générale,
- de la culture professionnelle,
- de l'anglais.

3. Décision du jury pédagogique : l'inscription est définitive lorsque l'étudiant signe son contrat auprès de l'entreprise d'accueil pour la rentrée.



Inscrivez-vous en ligne : www.isefac-alternance.fr

FAQ

1. Les étudiants sont-ils accompagnés dans leur recherche d'entreprise ?

L'ISEFAC Alternance accompagne les étudiants dans leur recherche d'entreprise, tout en respectant la cohérence de leur projet. Forte de près de 30 années d'expérience et de partenariats avec plus de 6 000 entreprises, l'école dispose d'un Career Center intégré et propose également des ateliers coaching et des journées dédiées au job dating.

65% de nos étudiants sont placés en entreprise par nos soins.

2. Quel est le rythme de l'alternance ?

Le rythme de l'alternance est de 2 jours à l'école pour 3 jours en entreprise (cycle BTS) et de 1 jour à l'école pour 4 jours en entreprise (second cycle). C'est un rythme qui est plébiscité par de nombreuses entreprises qui recherchent des étudiants soucieux d'apprendre un métier.

3. Quel est le pourcentage d'intégration dans le monde professionnel une fois le diplôme obtenu ?

Au sortir d'un Bac +5, le taux d'insertion des étudiants de l'ISEFAC Alternance est de 90%.

Le parcours en alternance favorise l'insertion professionnelle dès la fin des études.

4. Quels sont mes droits en temps qu'alternant ?

En alternance, même si vous êtes en formation, vous bénéficiez du statut de salarié à part entière. Vous disposez ainsi d'un contrat dont les termes sont définis par votre entreprise d'accueil et répondez au même règlement intérieur que le reste des employés (congés payés, temps de travail, tickets restaurants, etc.).

5. L'expérience à l'international fait-elle partie du cursus ou est-elle optionnelle ?

Tous les étudiants de la 3^e à la 5^e année se voient proposer le voyage d'études à l'étranger dès la rentrée. Le voyage étant payant, vous avez le choix d'y participer ou non. Dans le cadre de la formation et la montée en compétence des salariés, votre entreprise d'accueil peut, si elle le souhaite, vous accompagner financièrement pour vous permettre de vivre cette immersion pendant vos études à l'ISEFAC.

Une école au cœur d'un groupe leader

30 000
étudiants

Plus de
80 000
Anciens

98
établissements

350
partenariats
internationaux

26
écoles
et entités

2 700
enseignants,
intervenants
& collaborateurs

26
Campus
en France
et à
l'International

410
associations
étudiantes

Former la Nouvelle Intelligence des Entreprises

Barcelone • Berlin • Bordeaux • Bruxelles • Caen • Cotonou • Genève • Lille • Lyon • Marseille • Montpellier • Mulhouse • Nancy
Nantes • New York • Nice • Paris • Rennes • Saint-André (La Réunion) • Strasbourg • Tirana • Toulouse • Tours



Créé en 1980 par Marc Sellam, IONIS Education Group est aujourd'hui le premier groupe de l'enseignement supérieur privé en France. 26 écoles et entités rassemblent dans 26 villes en France et à l'International près de 30 000 étudiants en commerce, marketing, communication, gestion, finance, informatique, numérique, aéronautique, énergie, transport, biotechnologie, création et Esport... Le Groupe IONIS s'est donné pour vocation de former la Nouvelle Intelligence des Entreprises d'aujourd'hui et de demain. Ouverture à l'International, grande sensibilité à l'innovation et à l'esprit d'entreprendre, véritable culture de l'adaptabilité et du changement, telles sont les principales valeurs enseignées aux futurs diplômés des écoles du Groupe. Ils deviendront ainsi des acteurs-clés de l'économie de demain, rejoignant nos réseaux d'Anciens qui, ensemble, représentent plus de 80 000 membres.

www.ionis-group.com



CAMPUS DE PARIS :

20 rue de Chabrol 75010 Paris
01 47 70 85 03

www.isefac-alternance.fr



Créé en 1980 par Marc Sellam, IONIS Education Group est aujourd'hui le premier groupe de l'enseignement supérieur privé en France. 25 écoles et entités rassemblent dans 20 villes en France et à l'International près de 28500 étudiants en commerce, marketing, communication, gestion, finance, informatique, numérique, aéronautique, énergie, transport, biotechnologie et création... Le Groupe IONIS s'est donné pour vocation de former la Nouvelle Intelligence des Entreprises d'aujourd'hui et de demain. Ouverture à l'International, grande sensibilité à l'innovation et à l'esprit d'entreprendre, véritable culture de l'adaptabilité et du changement, telles sont les principales valeurs enseignées aux futurs diplômés des écoles du Groupe. Ils deviendront ainsi des acteurs-clés de l'économie de demain, rejoignant nos réseaux d'Anciens qui, ensemble, représentent plus de 80 000 membres.

www.ionis-group.com