



**L'ÉCOLE DES MÉTIERS
DE L'ÉVÉNEMENTIEL
ET DES RELATIONS
PUBLICS
DE BAC
À BAC + 5**

École partenaire de **unimev**
UNION FRANÇAISE DES MÉTIERS DE L'ÉVÉNEMENT

PARIS - AIX-EN-PROVENCE - BORDEAUX - LILLE - LYON - NANTES
Année scolaire 2023-2024

L'ADN ISEFAC

Depuis 30 ans, l'ISEFAC accompagne les talents et leurs envies avec l'ambition d'apporter chaque année une valeur ajoutée au parcours des étudiants.

L'ambition de l'ISEFAC est d'être toujours à l'écoute du marché pour garantir aux étudiants des enseignements toujours plus adaptés et professionnalisants.

Vous permettre de devenir un professionnel mobile, créatif, autonome et innovant, l'ISEFAC s'y engage afin de former les talents des entreprises pour demain.

Depuis 30 ans, l'ISEFAC présente une double qualité de formations puisqu'elle repose à la fois sur des formations sectorielles à des métiers d'avenir et se distingue également par une approche qui facilite, plus que d'autres, l'intégration puis le développement de l'étudiant au sein de l'entreprise.

Pour répondre aux besoins des étudiants, l'école s'appuie sur une formation riche et durable, qui ouvre grand les mondes de l'entreprise.

UNE PÉDAGOGIE UNIQUE, EN CONSTANTE ÉVOLUTION ET QUI REPOSE SUR 3 PRINCIPES :

1. CONNAISSANCES ET OUVERTURE

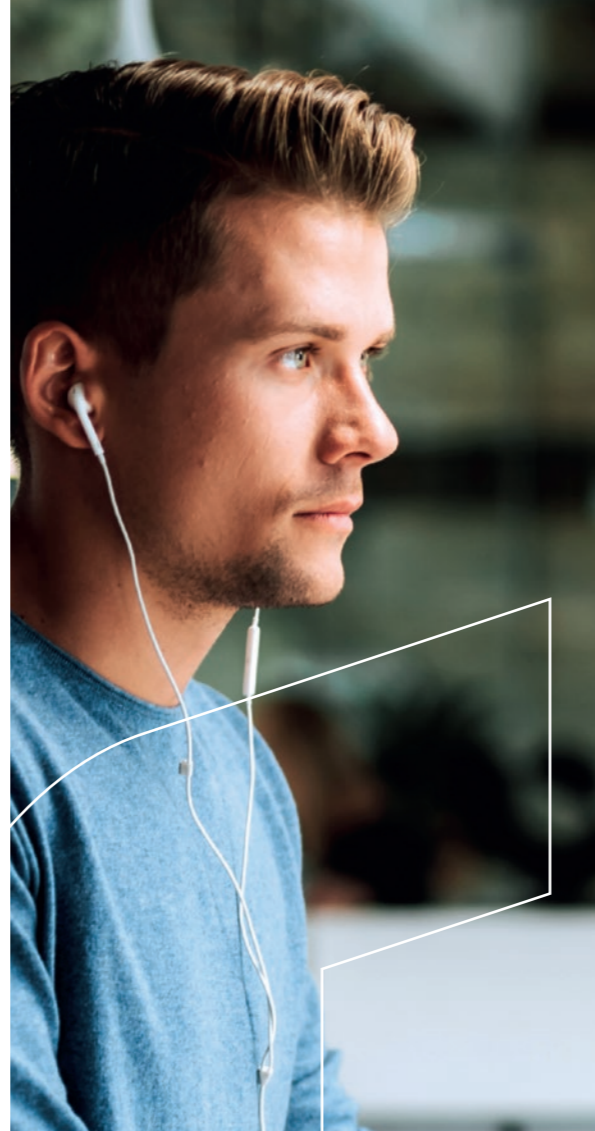
La formation se fait en présentiel selon des modes d'enseignement divers et largement ouverts sur les secteurs d'activité, les entreprises et les professionnels.

2. COMPÉTENCES ET EXPÉRIENCES

Une co-construction entreprise/école pour répondre aux attentes des étudiants comme aux besoins des entreprises. Grâce aux stages et à l'alternance, l'expérience professionnelle est intégrée au cœur des parcours pour une montée en compétence progressive de l'étudiant.

3. CULTURE PROJET ET PERSONNALITÉ

Une formation hybride qui met en avant la pédagogie par l'action sous différentes formes et qui offre une richesse de dialogues avec les professionnels des secteurs de demain... autant d'opportunités pour permettre à nos étudiants de développer leur personnalité et leur esprit créatif.



LA RÉFÉRENCE DES MÉTIERS DE L'ÉVÉNEMENTIEL ET DES RELATIONS PUBLICS

l'ISEFAC, PARTENAIRE DE **unimev**
UNION FRANÇAISE DES MÉTIERS DE L'ÉVÉNEMENT

Plus qu'un partenariat, c'est la possibilité pour nos étudiants de suivre un programme pédagogique entièrement dédié au monde de l'événementiel, de la rencontre de professionnels à l'accès privilégié aux offres d'emploi.

Pour accompagner et conseiller nos étudiants tout au long de leur parcours, l'UNIMEV dispose d'une implication forte au sein de la formation, dans le suivi de projet, le tutorat ou encore par leur présence aux jurys de soutenance de mémoire.

Nos étudiants, eux, participent plus largement aux conférences organisées par l'UNIMEV et ont des échanges privilégiés avec des acteurs du secteur afin de construire leur propre réseau.

En 2019, le Groupe ISEFAC a reçu le prix UNIMEV Bac +3.

LE RENOUVEAU DU SECTEUR DE L'ÉVÉNEMENTIEL

Véritable outil marketing, l'événementiel s'inscrit largement dans la stratégie des entreprises et représente aujourd'hui un poids économique de plus de 20 milliards d'euros en France.

Les grandes tendances pour le secteur de l'événementiel en 2022 :

- L'événementiel hybride et digital
- L'événementiel engagé (social & environnemental)
- L'utilisation des objets connectés et de la data
- La sécurité et la sûreté des événements
- Le marketing d'influence pour engager les communautés

PLUS QU'UN MÉTIER, UNE PASSION

Travailler dans l'événementiel, c'est savoir créer, imaginer, concevoir et organiser un événement, une expérience client exceptionnelle.

PLUS QU'UN MÉTIER, UNE PASSION

Travailler dans l'événementiel, c'est savoir créer, imaginer, concevoir et organiser un événement, une expérience client exceptionnelle. Embarquez pour une aventure professionnelle unique et participez à écrire le nouveau chapitre de ce secteur qui ne demande qu'à se transformer !

Les métiers de l'événementiel :

- > Responsable événementiel
- > Hospitality manager
- > Chargé de communication événementielle
- > Chef de projets culturels & artistiques
- > Responsable d'agence événementielle
- > Wedding planner
- > Responsable des relations publics

LA FORCE D'UN GROUPE



6

campus au cœur des grandes villes de France



Plus de 3 000 étudiants



6 000

entreprises partenaires constituent le réseau ISEFAC



86% d'insertion professionnelle réussie



Plus de 20 000 anciens au sein de l'association ISEFAC Alumni

SE FORMER EN MODE PROJET À L'ISEFAC

De Bac à Bac +5, les étudiants sont en relation constante avec les acteurs des secteurs porteurs dans lesquels ils ont choisi de se former. Les étudiants ISEFAC peuvent également personnaliser et créer leur parcours sur-mesure grâce à des projets innovants et créatifs.

DES PROJETS POUR CHALLENGER SES CONNAISSANCES

Tout au long de leur cursus, les étudiants sont régulièrement challengés dans le cadre de projets de groupe. Objectif : leur permettre de relever des défis pédagogiques et collaboratifs en favorisant à la fois leur esprit d'équipe, leur engagement et leur créativité !

LES COMPÉTITIONS JUNIOR AGENCY :

Mis en situation d'agences, nos étudiants de 2^e et 3^e année sont challengés par des professionnels pour répondre à des briefs stratégiques en situation réelle. Dans des conditions d'appel d'offre, ils doivent apporter des recommandations pertinentes pour être retenus par le client.

LE CONCOURS D'ÉLOQUENCE NATIONAL :

Exercice oratoire inédit, le concours national d'éloquence est un projet fil rouge de la 1^{re} à la 3^e année qui permet aux étudiants d'acquérir des compétences clés indispensables pour la poursuite d'études et la vie professionnelle. C'est aussi un atout incontestable à valoriser au cours d'un entretien d'embauche.

LE HACKATHON ISEFAC :

Pendant 10 jours, les étudiants de 3^e et 4^e année doivent relever un défi pédagogique et collaboratif pour imaginer le monde et la société de demain. Qui de mieux que les étudiants ISEFAC pour apporter leur regard sur ce monde en mouvement ?

DES CONFÉRENCES POUR CONSTRUIRE SON EXPERTISE MÉTIER

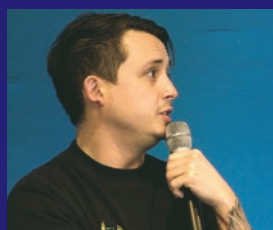
Parce que l'ISEFAC croit en la rencontre et l'échange avec les professionnels, des conférences sont régulièrement organisées tout au long du cursus des étudiants.

FOCUS SUR LES PROFESSIONAL ISEFAC DAYS :

Chaque année, nos étudiants se retrouvent autour d'un événement incontournable de l'ISEFAC : les PI'Days. Sur plusieurs jours, les personnalités qui comptent dans les secteurs auxquels nous formons partagent avec nos étudiants leurs expertises. L'occasion de découvrir plusieurs métiers et d'en apprendre davantage sur les innovations qui transforment notre quotidien.



Cycle de conférences à l'ISEFAC : nos invités



Eric Perrin,
Directeur de la communication
Hellfest Productions



Cyril Giorgini,
Président de l'agence
Auditoire



Luc Barriet,
Directeur du festival Solidays

Retrouvez leur interview sur notre chaîne YouTube (ISEFAC_Officiel).

LE CYCLE 3 + 2 DE L'ISEFAC

BACHELORS & MBA SPÉCIALISÉS*

LE PARCOURS BACHELOR DE BAC À BAC +3



De la 1^{re} à la 2^e année, choisissez des études passion et professionnalisantes grâce à l'immersion en stage. En 3^e année, concrétisez votre parcours et intégrez les enjeux des entreprises grâce à l'alternance.

Année 1 / Année 2

Année 3**

Étape 1
DÉCOUVRIR

Étape 2
CONSTRUIRE

LE PARCOURS MBA DE BAC +4 À BAC +5



FORMATION EN ALTERNANCE

De la 4^e à la 5^e année, choisissez votre poursuite d'études et validez les compétences nécessaires pour votre projet professionnel.

Année 4

Année 5

Étape 3

PROFESSIONNALISER SON CURSUS

BACHELOR CHEF DE PROJET ÉVÉNEMENTIEL

Les fondamentaux :

Management & communication - Influence & réseaux sociaux
Développement personnel & prise de parole - Nouvelles technologies & outils numériques

> Stratégies de communication

> Management événementiel

> Gestion de projets

> Écriture de story board

> Événementiel phigital

> Sponsoring & mécénat

> Recommandation et organisation événementielle

> International event

> Communication digitale

> Séminaire Photo

Les spécialisations de 3^e année :

> Spectacle vivant & festivals
> Art & culture

> Événementiel de la mode
> Événementiel associatif, humanitaire & caritatif

> Wedding planner & private event
> Événementiel sportif

> Événementiel esport
> Tourisme d'affaire & business event

> Événementiel VIP & luxe

MBA STRATÉGIE ÉVÉNEMENTIELLE & RELATIONS PUBLIQUES

> Stratégie de communication 360

> Événementiel & relations publiques

> Techniques de scénarisation événementielle

> Management & leadership
> Media training

> Stratégie d'influence & réseaux sociaux

> Communication d'influence
> Planning stratégique

> International event management

> Production & ingénierie événementielle avancée

> Stratégies digitales

> Digital & graphic design

Retrouvez aussi l'ensemble des autres MBA de l'ISEFAC :

- MBA INFLUENCE & SOCIAL MEDIA MANAGEMENT
- MBA MANAGER STRATÉGIQUE COMMUNICATION
- MBA ENTREPRENEURIAT, INNOVATION & BUSINESS DEVELOPMENT

Découvrir le programme complet sur www.isefac.org

LES + DE LA FORMATION

Découvrir le programme complet de nos MBA sur www.isefac.org

COMPÉTITIONS JUNIOR AGENCY

POP-UP STORES

STAGES EN IMMERSION

CONCOURS NATIONAL D'ÉLOQUENCE

LES PROFESSIONAL ISEFAC DAYS

HACKATHON ISEFAC FAST-FORWARD

IMMERSION EN ALTERNANCE

ISEFAC TALKS

MASTERCLASS

LES VOYAGES D'ÉTUDES

POUR QUELS MÉTIERS ?

- Chef(fe) de projet événementiel
- Responsable événementiel
- Chargé(e) des relations publiques
- Chargé(e) de communication
- Chargé(e) de communication digitale
- Community manager
- Attaché(e) de presse

Retrouvez tous les métiers sur www.isefac.org

CONCRÉTISER SON PARCOURS EN ENTREPRISE

À travers des partenariats riches et sans cesse renouvelés avec plus de 6 000 entreprises dans des secteurs porteurs, l'école s'engage pour la réussite et l'insertion professionnelle des étudiants de l'ISEFAC.

L'ISEFAC accompagne les étudiants dans leur recherche d'entreprise, en stage ou en alternance, tout en respectant la cohérence de leur projet.

Fort de 30 années d'expérience et de liens privilégiés avec le monde de l'entreprise, l'école dispose d'un « Career Center » intégré qui propose des ateliers coaching et des journées dédiées au job dating.

UNE IMMERSION PROGRESSIVE TOUT AU LONG DU CURSUS DE BAC À BAC +5

LES STAGES

À l'ISEFAC, l'immersion professionnelle de l'étudiant se fait dès la première année, par le biais des stages. Ils leur permettent de mettre en pratique leurs connaissances en milieu professionnel mais aussi d'affiner leur projet. Des périodes de stage bien définies et cohérentes permettent ainsi de valoriser le CV de chaque étudiant pour lui permettre de progresser dans son cursus.

LES PÉRIODES DE STAGE :

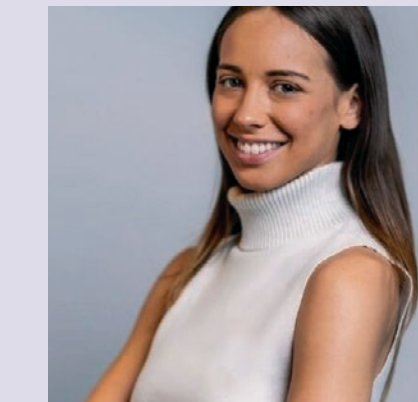
- > 1^{re} année : 1 à 2 mois
- > 2^e année : 3 à 4 mois
- > 3^e année : 4 à 6 mois (ou alternance)

L'ALTERNANCE

L'étudiant est prêt à s'immerger de manière plus considérable au sein de l'entreprise, grâce à l'alternance.

Quel est le rythme de l'alternance à l'ISEFAC ?

Le rythme « 1 jour à l'école, 4 jours en entreprise » permet à l'étudiant, dès son intégration au sein de celle-ci, d'assumer pleinement des missions significatives. C'est un rythme plébiscité par les entreprises qui recrutent.



À la suite d'une rencontre professionnelle dans le cadre des PI'Days, j'ai eu

la chance de décrocher un stage au sein de la Délégation Générale des Jeux Olympiques et Paralympiques et aux Grands Événements de la Ville de Paris en tant qu'assistante cheffe de projet événementiel. Une expérience formidable pendant laquelle j'ai pu prendre en charge toute la programmation culturelle et artistique du village d'animations. Ce stage m'a permis de mettre en application mes compétences sur le terrain et de grandir professionnellement !

Angéline
ISEFAC Promo 2021

L'ACCOMPAGNEMENT ISEFAC

1

CAREER CENTER

2

PERSONAL BRANDING

3

ATELIERS COACHING

4

JOB DATING



PARIS

1^{er} cycle : 64 rue de Saintonge - 75003 Paris

2nd cycle : 20 rue de Chabrol - 75010 Paris

01 47 70 85 03 / paris@isefac.org

AIX-EN-PROVENCE

126 Cour Gambetta - Résidence L'Oliveraie - 13100 Aix-en-Provence

04 84 49 16 16 / aix@isefac.org

BORDEAUX

23-25 rue des Augustins - 33000 Bordeaux

05 56 88 38 91 / bordeaux@isefac.org

LILLE

1^{er} cycle : 6-8 boulevard Papin - 59000 Lille

2nd cycle : 144 rue Nationale - 59800 Lille

03 20 42 78 50 / lille@isefac.org

LYON

20 rue Jules Brunard 69007 Lyon

04 37 70 82 12 / lyon@isefac.org

NANTES

28 rue Armand Brossard - 44000 Nantes

02 40 33 30 83 / nantes@isefac.org



www.isefac.org