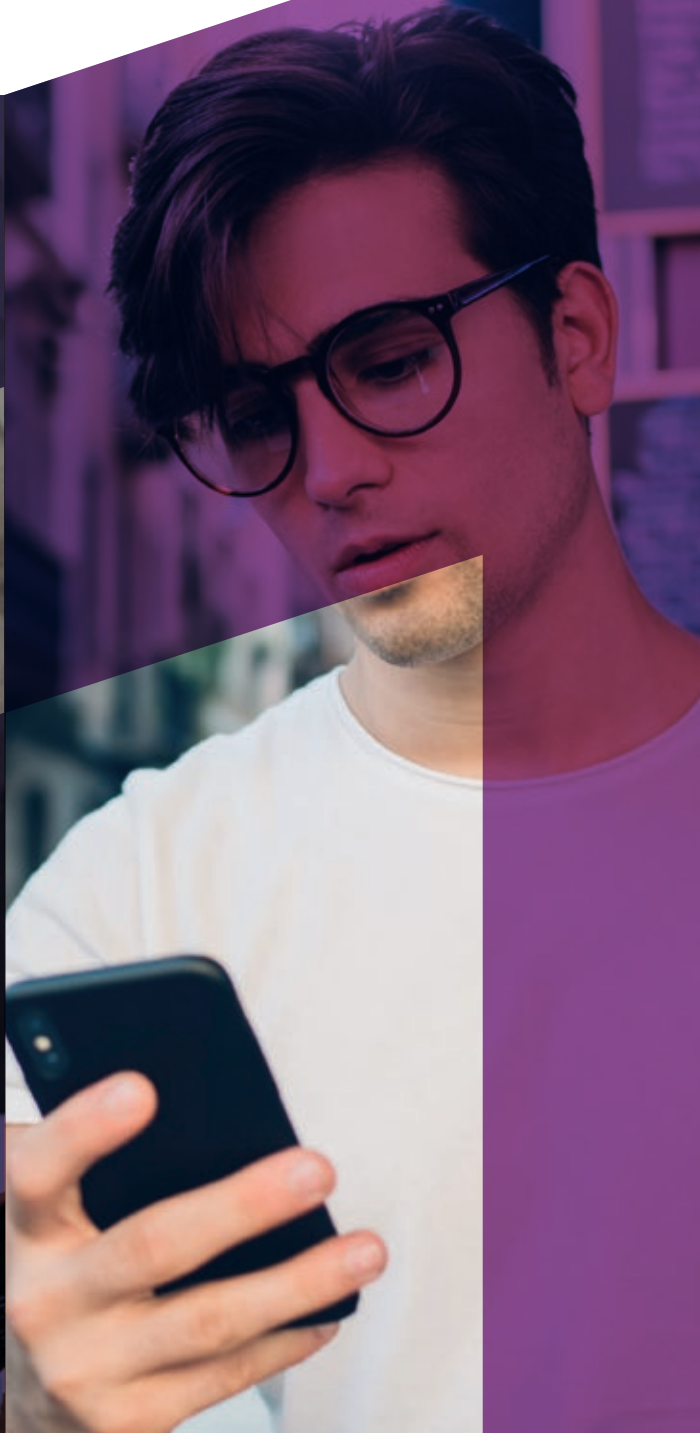




ISEFAC

CYCLE ALTERNANCE

**LA RÉFÉRENCE DU MANAGEMENT
100% ALTERNANCE**



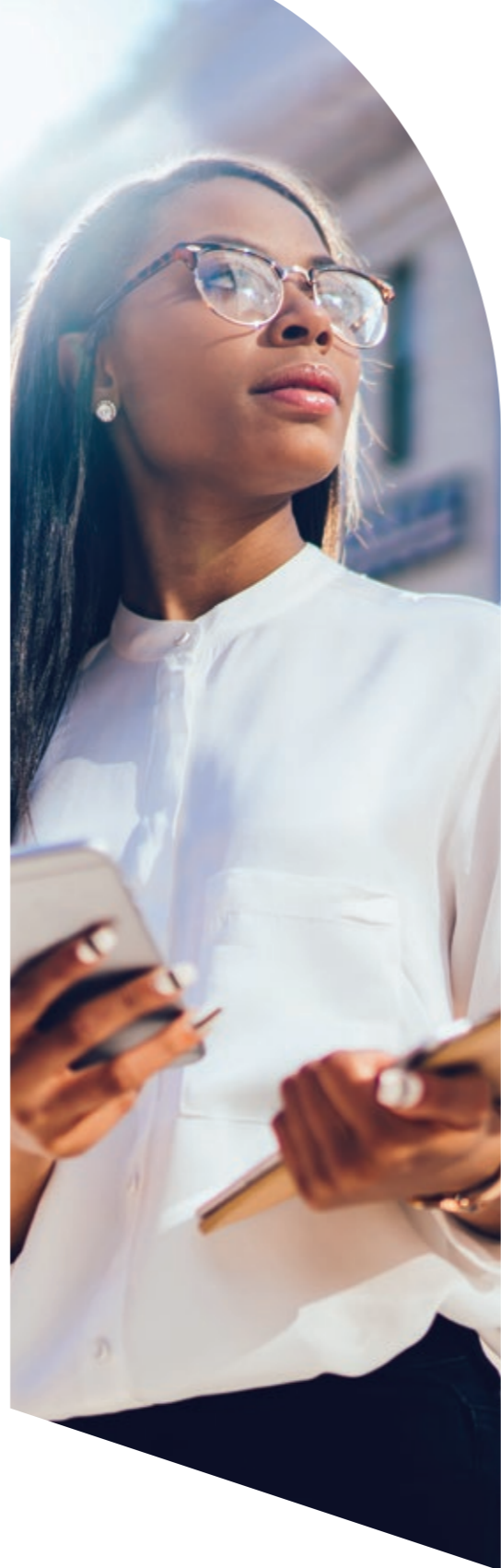
PARIS - LILLE
Année scolaire 2022 - 2023



L'ISEFAC, LA PASSION DE LA RÉUSSITE, LA RÉUSSITE DE LA PASSION

Vous avez choisi l'ISEFAC parce que vous avez l'ambition de faire de votre passion un métier. Donner du sens à vos études, c'est la garantie d'une réussite professionnelle. Depuis bientôt 30 ans, l'ISEFAC accompagne les talents et leurs envies avec l'ambition d'apporter chaque année une valeur ajoutée au parcours des étudiants. Reconnue auprès des entreprises et des recruteurs, l'ISEFAC a mené plus de 20 000 Alumni à des réussites remarquables dans les secteurs passion tels que l'événementiel, la communication, le marketing d'influence, mais aussi dans des univers professionnels exigeants comme les Ressources Humaines et le digital.

L'ambition de l'ISEFAC est d'être à l'écoute du marché pour garantir aux étudiants des enseignements toujours plus adaptés et professionnalisants. Devenir un professionnel mobile, créatif, autonome et innovant, l'ISEFAC s'y engage afin de former les talents des entreprises pour demain.



LA FORCE D'UN GROUPE



6

campus au cœur
des grandes
villes de France



Plus de

3 000

étudiants



6 000

entreprises
partenaires



86%

d'insertion
professionnelle
réussie



Plus de

20 000

anciens au sein
de l'association
ISEFAC Alumni

1

GRUPE
D'ÉCOLES &
1 MULTITUDE
DE PARCOURS
PASSION

À chaque période de la vie étudiante, l'ISEFAC propose une diversité de parcours* et un accompagnement vers la carrière professionnelle dans les meilleures conditions. Pour mener à bien son action auprès des étudiants, l'école associe son réseau d'entreprises partenaires à la construction de cursus adaptés et orientés vers la réussite professionnelle des futurs talents. En s'unissant, l'école et l'entreprise renforcent leur rôle de transmission et d'intégration dans le choix professionnel des futurs diplômés.

Groupe ISEFAC : En intégrant toujours dans ses cursus le mode projet, l'ISEFAC se distingue par ses parcours de formation, dans des univers porteurs, de Bac à Bac+5. Grâce à une pédagogie innovante, l'école accompagne ses étudiants vers la professionnalisation par la rencontre d'experts et par l'expérience en entreprise, en stage ou en alternance.

ISEFAC RH : devenue une école en 2016, elle propose un parcours dédié et des spécialisations au cœur des services stratégiques de l'entreprise. Le cursus est composé d'un cycle Bachelor et d'un cycle Mastère par expertises qui répondent aux exigences élevées de ces fonctions vitales pour les entreprises, quelles qu'elles soient.

*Tous nos titres sont certifiés par l'État, de niveau 6 et 7.

1

LE GROUPE ISEFAC

3

ÉDITO

4

Une pédagogie innovante au sein de l'ISEFAC

6

L'action learning au cœur de la pédagogie ISEFAC

8

Le réseau des partenaires au cœur de l'école

10

L'alternance : un tremplin vers l'emploi

12

Le programme en 3 ans

14

LE CYCLE PRÉ-MBA

16

Communication 360 :
Expertise Relations Publics & Influence

17

Communication 360 :
Expertise Médias et Réseaux Sociaux

18

Communication 360 :
Expertise Communication Digitale

20

Business & Marketing :
Expertise Retail & Merchandising

21

Business & Marketing :
Expertise Product Marketing

22

Business & Marketing :
Expertise Business Developer

24

LE CYCLE MBA

26

Événementiel, relations publics & influence

30

Culture & médias

34

Business development, innovation & éco-responsabilité

38

S'ouvrir à l'International

40

Le réseau Alumni

42

Admission, mode d'emploi

44

Les chiffres clés du groupe IONIS



À l'ISEFAC, le concept pour lequel nous avons opté est un modèle inverse aux modèles classiques actuels.

L'étudiant doit se confronter très tôt et rapidement à la réalité professionnelle : c'est sur ce postulat que nous avons créé l'ISEFAC.

L'originalité, la force et le succès qui en découlent viennent essentiellement de l'idée du choix d'un secteur d'activité professionnelle, dès la 1^{re} année. Chaque parcours repose sur le choix d'axes porteurs, viviers d'emplois dans les 5 à 10 prochaines années.

Le choix délibéré d'un cursus professionnalisant correspond à un besoin grandissant des entreprises d'intégrer des opérationnels mais également des spécialistes, prêts à l'emploi. Suivre des études et se former à un métier est la clé pour intégrer le marché du travail sereinement en maîtrisant bien plus que des compétences, des enseignements concrets. Au sein de l'ISEFAC nous avons construit notre pédagogie afin d'accompagner nos talents à tous les moments de leur vie d'étudiant, jusqu'à Bac +5.

Enfin, pour que chaque étudiant ait l'enseignement qu'il mérite, nous avons souhaité garder une taille humaine à l'ISEFAC, car la proximité pédagogique est un atout majeur à toute réussite scolaire.



Siham Ben Salem
Directrice générale de l'ISEFAC

UNE PÉDAGOGIE INNOVANTE AU SEIN DE L'ISEFAC

L'ADN ISEFAC :

Axée sur l'apprentissage par l'expérience et sur la réalisation de projets professionnels en temps réel, la pédagogie de l'ISEFAC Alternance se définit autour de trois ambitions :

Développer ses compétences professionnelles

L'ensemble de la formation dispensée par des formateurs professionnels du secteur se réalise autour d'ateliers, de conférences, de e-learning et d'études de cas en groupe avec pour objectif d'acquérir les bases d'un métier et de développer l'ensemble des compétences nécessaires pour agir en entreprise.

Accroître son expertise professionnelle

Bénéficiez d'un parcours personnalisé pour vous former à votre futur métier en choisissant le secteur d'expertise qui vous permettra de professionnaliser votre parcours et ainsi répondre aux besoins des entreprises.

Constituer son expérience professionnelle

Tout au long de votre année de formation, vous adapterez vos compétences et expertises à des objectifs et projets personnels (entrepreneurship, projet professionnel de fin d'études, management et challenges, mais aussi le workshop national interfilières). Vous développerez aussi vos soft-skills, en vous engageant dans un des voyages d'études proposés à l'ISEFAC (rallye urbain gamifié au cœur d'une capitale internationale ou mission éthique et solidaire pour s'engager dans un projet humanitaire).

Nouvelles générations, nouveaux comportements, autres modes de consommation, économie mondiale en mutation et innovations permanentes, tout nous impose de réfléchir différemment.

C'est sur ce postulat que nous avons construit notre projet pédagogique.

Axée sur l'apprentissage par l'expérience et sur la réalisation de projets professionnels en temps réel, la pédagogie de l'ISEFAC Alternance se définit sur trois objectifs principaux :

- **Accompagner nos étudiants dans l'acquisition de compétences professionnelles métier,**
- **Accroître l'expertise professionnelle de nos étudiants par la spécialisation de nos cursus,**
- **Constituer une expérience professionnelle forte par l'alternance et la réalisation de projets personnels ambitieux en temps réel.**

Découvrir ses capacités, développer ses compétences, entreprendre avec succès, orchestrer des projets, travailler en équipe, déployer sa créativité, s'ouvrir à l'International... Notre dynamique sera toujours de révéler vos talents !

Jonathan Geandrot
Directeur des études



L'ENSEIGNEMENT 4.0 : ISEFAC E-LEARNING

« LEARNING · TRAINING · TUTORING »

L'ISEFAC propose un outil online entièrement pensé et inventé pour accompagner les apprenants tout au long de leur formation professionnelle en intégrant la pédagogie par le biais des outils numériques.

Au cœur de la formation, le groupe ISEFAC modernise le monde de l'alternance en renforçant l'accompagnement des étudiants grâce aux cours en e-learning. L'ISEFAC propose un parcours online individualisé qui s'organise autour de cours en live et en replay pour compléter les cours en présentiel.

Un accès illimité aux supports pédagogiques liés à la formation suivie est également inclus dans le cursus.

Les contenus pédagogiques sont entièrement produits par des professionnels en exercice, ce qui permet d'offrir une qualité de cours et de formation tout au long de l'année.

L'alternant peut écouter et visionner ses cours en ligne 24h sur 24h, 7 jours sur 7.

FOCUS : LE BLENDED LEARNING EN 5^E ANNÉE DE MBA

Afin de permettre une meilleure approche pédagogique de l'ensemble des modules de dernière année, l'ISEFAC met en place un nouveau planning donnant encore plus de place à l'enseignement en e-learning.

Ce rythme permet à l'étudiant d'être pleinement présent en entreprise et d'adapter son temps de formation à ses obligations professionnelles et événements internes. Il offre également une meilleure dynamique de groupe et la possibilité de nouveaux formats pédagogiques plus adaptés à leur posture professionnelle.

LES AVANTAGES DU E-LEARNING :

● Apprendre où on veut et quand on veut

● Profiter d'un contenu attractif et interactif

● Bénéficier d'une méthode d'apprentissage adaptée au rythme de chacun

● Permettre un suivi personnel de l'avancement de l'étudiant

L'ACTION LEARNING AU CŒUR DE LA PÉDAGOGIE DE L'ISEFAC

Les nouveaux défis à l'échelle mondiale obligent les entreprises à se transformer afin d'obtenir un système de travail plus agile et plus flexible.

À l'ISEFAC, nos process et formats pédagogiques s'adaptent à cette nouvelle donne.

Grâce à l'action learning, l'étudiant expérimente, développe son propre système et sa propre conduite de projet pour planifier et mettre en œuvre des projets de façon autonome ou en groupe.

En construisant sa propre démarche d'apprentissage selon les compétences attendues, les étudiants développent leur responsabilité et capacités à démontrer leur démarche et à s'auto-évaluer.

DES ÉVÉNEMENTS POUR SE CHALLENGER ET TRAVAILLER EN MODE PROJET

LA SMARTWORKING WEEK

Dans le cadre de leur cursus, nos étudiants participent à la smartworking week, une semaine exceptionnelle pendant laquelle ils sont challengés sur des projets pour des associations, des entreprises ou encore des lieux culturels. C'est l'occasion pour eux de mettre en œuvre leurs compétences et de soumettre leurs idées au regard de professionnels en activité.

Communication de crise, marketing d'influence, développement d'une marque de produits dérivés, stratégie de transformation digitale... Ce sont tout autant de sujets sur lesquels ont pu plancher nos étudiants !

LE WORKSHOP NATIONAL

Le workshop national est un événement annuel qui concerne tous les étudiants de l'ISEFAC Alternance, sur les campus de Lille et de Paris, toutes filières et tous niveaux confondus.

Afin de réussir ce challenge, ils sont accompagnés par des professionnels de la communication qui les guident, étape par étape, vers la finalisation de leur stratégie.

En quoi cela consiste ? C'est simple : nos étudiants, constitués en équipes de junior agences, ont quelques jours pour construire un projet qui devra répondre à la demande d'un annonceur (start-up, agences, entreprises).

Cette expérience enrichissante est l'occasion pour eux de tester leurs connaissances et de mettre en œuvre leurs soft skills.

ILS ONT CHALLENGÉ NOS ÉTUDIANTS :



DISNEYLAND PARIS EVENT GROUP

Le brief : « Imaginez la nouvelle référence de la filière événementielle internationale à Disneyland Paris en 2020. »



DANONE

Le brief : « Quelle stratégie d'engagement mettre en place afin d'impliquer l'ensemble des salariés de Danone dans la transformation digitale de l'entreprise ? »

ISEFAC TALKS : DES CONFÉRENCES POUR DÉVELOPPER DE NOUVELLES EXPERTISES

L'ISEFAC s'inspire des « Talks », interventions très connues dans le monde des startups, de l'innovation et du digital. Un invité vient partager un parcours, une idée, une vision pendant 20 minutes avec les étudiants. Un débat d'idées est ensuite engagé avec eux sur le thème choisi.

Professionnels de la communication, du marketing, du digital, du commerce et du management, les invités des ISEFAC Talks ont tous un point en commun : une expérience personnelle à raconter et des enseignements à partager. Il s'agit là de sortir des lignes théoriques de l'enseignement actuel en accueillant des experts sur des questions et des sujets d'actualité.



BLOCKCHAIN ET CRYPTOMONNAIES, QUELS ENJEUX POUR LES ENTREPRISES ?



Conférence animée par David Prinçay, cocréateur du club français des cryptomonnaies



LIA : FIN DES RELATIONS HUMAINES ET TRANSFORMATION DES MÉTIERS ?



Avec la participation des start-ups Golem.AI, Comeet, Sidetrade, Clustaar



LE PODCAST : QUELS ENJEUX ET OPPORTUNITÉS POUR LES CRÉATEURS DE CONTENU ?



Avec Gregory Pouy, Cultural Analyst et fondateur du podcast Vlan !



QUEL AVENIR POUR LES AGENCES DE COMMUNICATION ?



Conférence animée par Marie-Pierre Bordet, Vice-présidente Déléguée Générale AACC - Association des Agences-Conseils en Communication



LES NOUVEAUX ENJEUX ÉCONOMIQUES DES ENTREPRISES : ÉCORESPONSABILITÉ & DÉVELOPPEMENT DURABLE



Avec la participation de Julien Vidal, auteur du livre « Ça commence par moi » ; Françoise Touboul, directrice du développement durable du CEA, Nada Caud, chargée de projets de communication au Laboratoire des Sciences du Climat et de l'Environnement



AUDITOIRE, ÉLUE AGENCE DE COMMUNICATION ÉVÉNEMENTIELLE DE L'ANNÉE



Conférence animée par Cyril Giorgini, président de l'Agence Auditoire, élue agence de communication événementielle de l'année 2018



LE BONHEUR AU TRAVAIL ? DU MYTHE À LA RÉALITÉ



Conférence animée par Catherine Testa, co-fondatrice du club des CHO, fondatrice du site loptimiste.com et auteure du livre « Osez l'optimisme ! »

LE RÉSEAU DE PARTENAIRES AU CŒUR DE L'ÉCOLE...

L'ISEFAC Alternance tire sa force des relations privilégiées qu'elle entretient depuis 30 ans avec les entreprises des secteurs du commerce, du marketing, de la communication, du digital et de l'événementiel.

À travers des partenariats riches et sans cesse renouvelés, l'école s'engage pour la réussite et l'insertion professionnelle de ses étudiants.



Nous avons développé un partenariat pérenne avec l'ISEFAC depuis quelques années déjà.

C'est un véritable atout pour nous, en tant que cabinet de recrutement, car cela nous permet de mettre en place des événements tels que des sessions de job dating afin de dénicher les meilleurs profils ! Les jeunes diplômés de l'ISEFAC disposent de grandes qualités et c'est toujours un plaisir de travailler avec eux.

Isabel Israël
Campus Manager, cabinet HAYS



ILS NOUS FONT CONFIANCE*

GRUPE PUBLICIS · GL EVENTS · TBWA · M6 · PRISMA MEDIA · RTL · NRJ · FRANCE TÉLÉVISIONS · DISNEYLAND PARIS · GROUPE BARRIÈRE · DANONE · DÉCATHLON · GOOGLE · TOTAL · ENGIE · SNCF · LVMH · CHANEL · DIOR

*Liste non exhaustive

Retrouvez toutes les entreprises du réseau ISEFAC sur www.isefac-alternance.fr

...PAR L'ALTERNANCE

L'ISEFAC Alternance a concentré toutes ses forces et ses équipes afin d'accompagner au plus près l'étudiant dans sa recherche d'entreprise, tout en respectant la cohérence de son projet. Forte de 30 années d'expérience et de partenariats avec plus de 6 000 entreprises, l'ISEFAC Alternance offre soutien et encadrement tout au long de la recherche d'emploi en alternance.

...PAR LES CONFÉRENCES : ISEFAC TALKS

Afin d'enrichir le cursus des étudiants, l'ISEFAC Alternance propose des conférences tous les mois.

Objectif : entretenir les liens professionnels entre étudiants et experts des secteurs du commerce, du marketing, de la communication, du digital et de l'événementiel.

...PAR LA PRÉSENCE D'INTERVENANTS PROFESSIONNELS DANS LES CURSUS

Afin de garantir un enseignement en phase avec la réalité du terrain, les cours sont dispensés par des professionnels en activité. L'ISEFAC Alternance propose ainsi une approche pédagogique pragmatique, basée sur les pratiques quotidiennes d'entreprises implantées en France ou à l'International.



L'ALTERNANCE, UN TREMPLIN VERS L'EMPLOI

2 FORMULES D'ALTERNANCE :

Des formules et des statuts différents pour profiter de chaque opportunité professionnelle :


- > Contrat d'apprentissage
- > Contrat de professionnalisation

VOUS ACCOMPAGNER DE A À Z :

Un service dédié et des conseillers en formation proches des entreprises du réseau ISEFAC pour bénéficier d'une meilleure intégration professionnelle.

Des outils mis à disposition pour la recherche d'une entreprise d'accueil à la rentrée :

- Job board : votre accès illimité à des offres d'emplois en alternance
- Job dating : des rencontres avec les entreprises partenaires au sein du campus
- Ateliers coaching : vous préparer à l'entretien de motivation en évaluant ensemble votre CV et lettre de motivation au préalable
- Personal branding : construire ensemble votre e-reputation sur les réseaux sociaux



Bien sûr, le plus de l'ISEFAC Alternance c'est la possibilité de partager son temps entre l'expérience en entreprise et les cours dispensés à l'école. Le programme pédagogique est aussi une des clés et c'est ce qui m'a ouvert aussi sur le monde professionnel, avec des enseignants experts dans leur domaine. J'ai fait mon alternance chez Bpifrance. Après avoir été diplômé, mon tuteur m'a proposé un contrat en CDI. Aujourd'hui, mon poste consiste à créer du lien sur les réseaux sociaux avec des influenceurs et des journalistes.

Julien,
ISEFAC Alternance promo 2017

POURQUOI CHOISIR L'ALTERNANCE ?

Poursuivre ses études en alternance revêt un intérêt particulier pour l'étudiant :

- Il professionnalise son parcours et intègre les codes et les usages de l'entreprise d'accueil
- Il est salarié en entreprise sur un rythme d'alternance « 1 jour à l'école, 4 jours en entreprise »
- Formé au sein de l'ISEFAC Alternance, il applique ce qu'il a appris sur un terrain professionnel
- Il acquiert des compétences managériales et humaines essentielles qui lui seront demandées dans sa carrière

ZOOM SUR LES JOB DATING DE L'ISEFAC ALTERNANCE

Chaque année, l'ISEFAC Alternance organise 3 à 4 journées de job dating afin d'accompagner les étudiants dans leur recherche d'entreprise d'accueil. Ces journées sont l'occasion pour les étudiants de rencontrer et d'échanger avec des professionnels des secteurs de la Communication, du Marketing, du Commerce, de l'Événementiel et de la Culture.

5 MINUTES POUR CONVAINCRE !

Ce modèle dynamique offre aux recruteurs la possibilité de rencontrer un maximum de candidats en un minimum de temps afin d'optimiser leur recrutement. Pour nos étudiants, c'est une opportunité supplémentaire de rencontrer plusieurs recruteurs dans la même journée afin de proposer leurs compétences.

3 ANS POUR PROFESSIONNALISER SON PARCOURS

PRÉ-MBA EN 1 AN

CYCLE EN 1 AN : ACCESSIBLE À BAC +2



COMMUNICATION 360

Choix de la spécialité :

- RELATIONS PUBLICS & INFLUENCE
- MÉDIAS & RÉSEAUX SOCIAUX
- COMMUNICATION DIGITALE

BUSINESS & MARKETING

Choix de la spécialité :

- RETAIL & MERCHANDISING
- BUSINESS DEVELOPER
- PRODUCT MARKETING



CYCLE MBA EN 2 ANS

CYCLE MBA EN 2 ANS : ACCESSIBLE À BAC +3



ÉVÉNEMENTIEL, RELATIONS PUBLICS & INFLUENCE

La référence des métiers de l'événementiel, de la communication et du marketing d'influence

CULTURE & MÉDIAS

Passionné(e), devenez les professionnels du secteur de l'art et du management culturel et soyez acteurs d'univers en pleine transition

BUSINESS DEVELOPMENT, INNOVATION & ÉCO-RESPONSABILITÉ

Entreprendre et être acteur du changement & de l'économie de demain

MBA ÉVÉNEMENTIEL & RELATIONS PUBLICS

MBA INFLUENCE & SOCIAL MEDIA MANAGEMENT

MBA SOCIAL MEDIA OPTIMIZATION & STRATÉGIE ÉDITORIALE

MBA COMMUNICATION SENSIBLE & MANAGEMENT DE CRISE

MBA STRATÉGIE D'INFLUENCE & LOBBYING

MBA NOUVEAUX MÉDIAS & CULTURE

MBA DIRECTION & MANAGEMENT ARTISTIQUE

MBA MARCHÉS DE L'ART & DIGITALISATION

MBA INGÉNIERIE & MÉDIATION CULTURELLE

MBA ÉDITION & DIGITALISATION

MBA GESTION DU PATRIMOINE CULTUREL

MBA BRAND MANAGEMENT & PRODUCT MARKETING

MBA INGÉNIERIE & MANAGEMENT COMMERCIAL

MBA DIGITAL BUSINESS

MBA DATA STRATEGY & DATA MINING

MBA BUSINESS INNOVATION & IA

MBA ENTREPRENEURIAT, INNOVATION & BUSINESS DEVELOPMENT

MBA ÉCO-RESPONSABILITÉ & GREEN MANAGEMENT

MBA STORE & RETAIL DESIGNER

MBA MANAGEMENT DU MARCHÉ DE LA SANTÉ ET DU BIEN-ÊTRE

LE CYCLE PRÉ-MBA

DEVENIR UN PROFESSIONNEL DU SECTEUR EN 1 AN

L'objectif du cycle pré-MBA est de donner aux étudiants l'accès à une formation (niveau Bac +3) permettant un élargissement de compétences dans l'ensemble des domaines d'activité que l'étudiant aura choisi de poursuivre. C'est aussi une étape clé avant l'entrée en MBA.

Temps d'initiation aux fondamentaux et professionnalisation grâce à la mise en application des connaissances par l'alternance, ce cycle en 1 an se veut aussi préparatoire au cycle MBA pour se spécialiser et parfaire ses études.



COMMUNICATION 360	BUSINESS & MARKETING
<ul style="list-style-type: none">• RELATIONS PUBLICS & INFLUENCE• MÉDIAS ET RÉSEAUX SOCIAUX• COMMUNICATION DIGITALE	<ul style="list-style-type: none">• RETAIL & MERCHANDISING• PRODUCT MARKETING• BUSINESS DEVELOPER
Formation 100% alternance Rythme : 1 jour à l'école / 4 jours en entreprise	

Les avantages du cycle pré-MBA en 1 an :

- 1) Développer des expertises reconnues et recherchées par les recruteurs
- 2) Pouvoir se spécialiser rapidement dans le secteur du commerce, du marketing, du digital et de la communication
- 3) Des séminaires et des conférences pour booster son réseau professionnel
- 4) Un service pédagogique à l'écoute des étudiants et un accompagnement individuel en alternance

POUR SUIVRE SES ÉTUDES EN MBA AFIN DE COMPLÉTER SON CURSUS.

Après un Bac général, j'ai intégré l'ISEFAC car je souhaitais donner une dimension digitale à ma formation. J'ai poursuivi mes études en Bachelor Business Developer puis en MBA Entrepreneuriat, Innovation & Business Development pour consolider mes acquis. Après plusieurs expériences au sein d'entreprises dans le secteur du e-commerce en alternance, j'ai aujourd'hui la chance de travailler en tant que Business Developer pour l'entreprise Veepee.

Élise
ISEFAC promo 2018
(MBA Entrepreneuriat, Innovation & Business Development)

Après un BTS, j'ai choisi de continuer mes études pour valider un Bachelor en 1 an. Au-delà du rythme d'alternance très apprécié par les entreprises, le contenu de la formation et les travaux de groupe sont essentiels pour mieux comprendre les enjeux des entreprises et mettre en pratique ce que j'ai appris, dans mon entreprise. Et puis, j'ai trouvé rapidement une alternance au sein d'une entreprise de services, en tant qu'Assistant chef de projet, grâce à mon conseiller en formation qui est là pour m'accompagner.

William
ISEFAC promo 2020
(MBA Entrepreneuriat, Innovation & Business Development)

RELATIONS PUBLICS & INFLUENCE*

Orienté vers la communication et la gestion de projets événementiels ainsi que les relations avec la presse et les publics, le cursus Relations Publics et Influence de l'ISEFAC vise à former de futurs professionnels capables de mettre en œuvre des actions impactantes par le biais de différents leviers (communication d'influence, relations presse et médias, communication événementielle...)

LE PROGRAMME EN 1 AN (60 CRÉDITS ECTS)

MANAGEMENT DE LA COMMUNICATION

- Stratégie de communication 360
- Actualités de la communication
- Pilotage de projet de communication 360
- Droit des médias & de la communication
- Études et veilles des actions de communication

CREATIVITÉ & INNOVATION

- Communication print
- Création vidéo
- Digital design

COMMUNICATION & DIGITAL

- Community management
- Social media optimization
- Webanalytics

MANAGEMENT & LEADERSHIP

- Management d'équipes
- Personal branding

ENGLISH COURSES

- Advertising and creativity - english course
- Speaking skills - english course
- Public relations and writing skills - english course

SPÉCIALISATION ET CULTURE MÉTIER

- Relations presse et relations médias
- Relations publics
- Gestion de projet événementiel
- Communication d'influence

PARTIELS



*Double validation : titre académique Bachelor de l'ISEFAC et titre professionnel RNCP niveau 6.

MÉDIAS ET RÉSEAUX SOCIAUX*

Le parcours Médias et Réseaux Sociaux de l'ISEFAC offre aux étudiants une expertise poussée dans la compréhension des stratégies de media planning et de communication digitale via les réseaux sociaux mais aussi les nouveaux médias d'influence.

LE PROGRAMME EN 1 AN (60 CRÉDITS ECTS)

MANAGEMENT DE LA COMMUNICATION

- Stratégie de communication 360
- Actualités de la communication
- Pilotage de projet de communication 360
- Droit des médias
- Études et veilles des actions de communication

CREATIVITÉ & INNOVATION

- Communication print
- Création vidéo
- Digital design

COMMUNICATION & DIGITAL

- Communication digitale
- Community management
- Webanalytics

MANAGEMENT & LEADERSHIP

- Management d'équipes
- Personal branding

ENGLISH COURSES

- Advertising and creativity - english course
- Speaking skills - english course
- Public relations and writing skills - english course

SPÉCIALISATION ET CULTURE MÉTIER

- Stratégie média & réseaux sociaux
- Publicité
- Social media management
- Mediaplanning

PARTIELS



*Double validation : titre académique Bachelor de l'ISEFAC et titre professionnel RNCP niveau 6.

COMMUNICATION DIGITALE*

Les compétences en communication digitale sont aujourd'hui plébiscitées par les entreprises. Le cursus Communication Digitale de l'ISEFAC vise à former de futurs professionnels maîtrisant tous les aspects de la communication numérique (community management, SEO, SEA, SMO, création de contenu digital) et capables de mettre en place des stratégies efficaces.

LE PROGRAMME EN 1 AN (60 CRÉDITS ECTS)

MANAGEMENT DE LA COMMUNICATION

- Communication digitale
- Tendances et actualités du digital
- Social media management
- Nouveaux médias et stratégie d'omnicanalité
- Droit des médias & du numérique

CREATIVITÉ & INNOVATION

- Digital design
- Communication print
- Digital vidéo

COMMUNICATION & MARKETING

- Stratégie de communication 360
- Marketing stratégique
- Études et veilles des actions de communication

MANAGEMENT & LEADERSHIP

- Management d'équipes
- Personal branding

ENGLISH COURSES

- Digital business - english course
- Advertising and creativity - english course
- Speaking skills - english course

SPÉCIALISATION ET CULTURE MÉTIER

- Community management
- Search et référencement
- Social media optimization
- Webanalytics

PARTIELS

*Double validation : titre académique Bachelor de l'ISEFAC et titre professionnel RNCP niveau 6.



LES MÉTIERS

Community manager

Content manager

Chargé(e) de communication

Chargé(e) de relations influenceurs

Brand content manager

Attaché(e) de presse

FORMATION EN ALTERNANCE

Le rythme « 1 jour à l'école, 4 jours en entreprise » permet à l'étudiant, dès son intégration au sein de celle-ci, d'assumer pleinement des missions significatives.

ET APRÈS ?

À chaque profil, son MBA en alternance pour poursuivre son cursus et se spécialiser.

Découvrez nos parcours, accessibles après Bac +3* :

- MBA ÉVÉNEMENTIEL ET RELATIONS PUBLICS
- MBA STRATÉGIES D'INFLUENCE & LOBBYING
- MBA INFLUENCE & SOCIAL MEDIA MANAGEMENT
- MBA NOUVEAUX MÉDIAS & CULTURE
- MBA DIRECTION & MANAGEMENT ARTISTIQUE

*Retrouvez l'ensemble de nos MBA aux pages 24 et 25.

RETAIL & MERCHANDISING*

Orienté vers le développement de compétences en marketing, en management d'équipes et en merchandising, le parcours Retail & Merchandising de l'ISEFAC dispense les connaissances essentielles pour maîtriser tous les paramètres d'une stratégie de développement axée retail.

LE PROGRAMME EN 1 AN (60 CRÉDITS ECTS)

MANAGEMENT DU MARKETING

- Marketing stratégique
- Tendances marketing, économie et actualité des marchés
- Les nouveaux marketing
- Piloter la performance marketing
- Marketing opérationnel

RETAIL ET DISTRIBUTION

- Brand marketing
- Comportement du consommateur
- Sourcing et stratégie achats

COMMUNICATION ET DIGITAL BUSINESS

- Marketing digital
- Communication
- E-Commerce

MANAGEMENT & LEADERSHIP

- Management d'équipes
- Personal branding

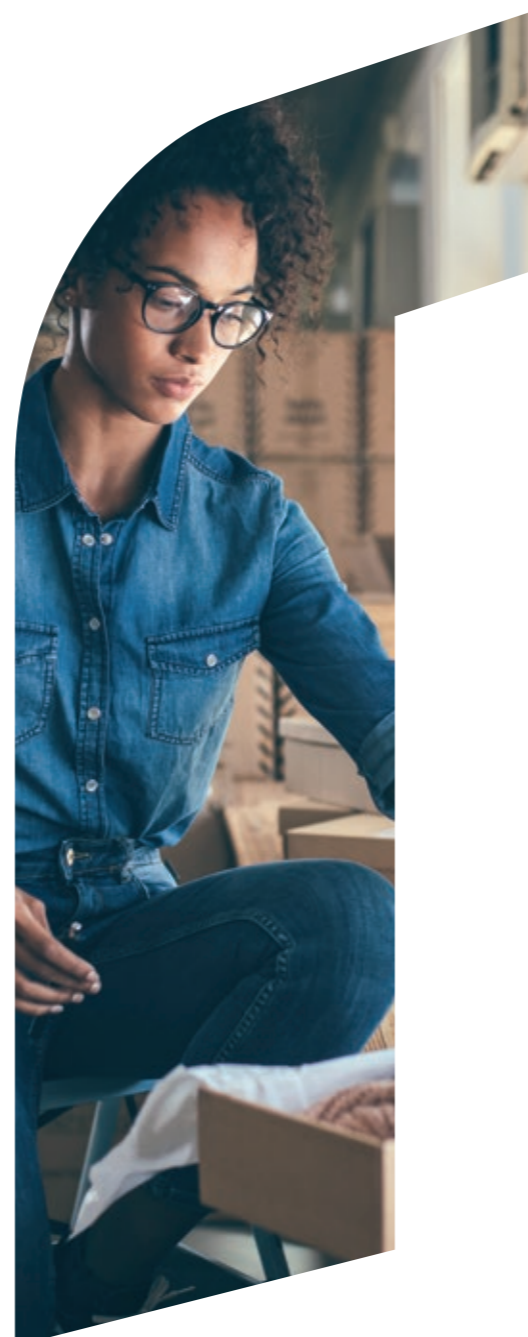
ENGLISH COURSES

- Marketing environment - english course
- Market research - english course
- Selling skills - english course

SPÉCIALISATION ET CULTURE MÉTIER

- Global merchandising
- Retail et expérience client
- Kpi et pilotage opérationnel
- Études marketing

PARTIELS



*Double validation : titre académique Bachelor de l'ISEFAC et titre professionnel RNCP niveau 6.

PRODUCT MARKETING*

Véritable chef d'orchestre de sa gamme de produits ou de son marché, le Product Manager travaille avec les différentes équipes de l'entreprise (équipes R&D, marketing, communication) et possède une vision fine de son marché pour anticiper les besoins. Le cursus Product Marketing de l'ISEFAC délivre les compétences essentielles à maîtriser pour mettre en œuvre des stratégies de produits efficaces et conformes aux attentes des consommateurs.

LE PROGRAMME EN 1 AN (60 CRÉDITS ECTS)

MANAGEMENT DU MARKETING

- Marketing stratégique
- Tendances marketing, économie et actualité des marchés
- Les nouveaux marketing
- Piloter la performance marketing
- Marketing opérationnel

BRAND ET PRODUCT MARKETING

- Brand marketing
- Comportement du consommateur
- Sourcing et stratégie achats

COMMUNICATION ET DIGITAL BUSINESS

- Marketing digital
- Communication
- E-Commerce

MANAGEMENT & LEADERSHIP

- Management d'équipes
- Personal branding

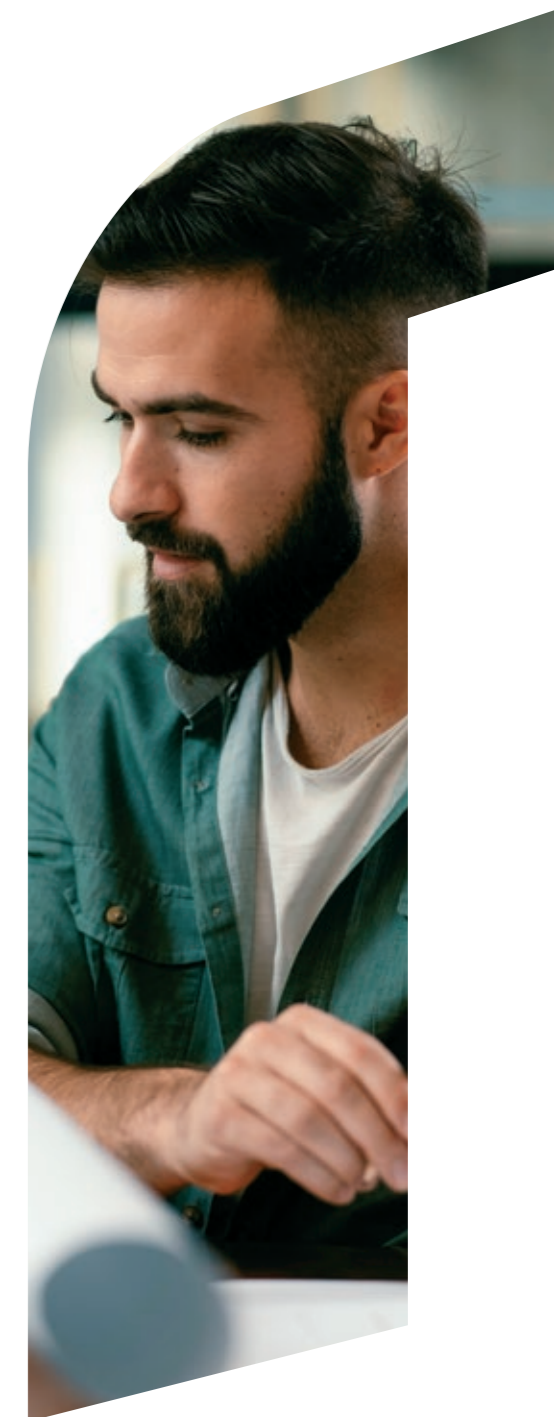
ENGLISH COURSES

- Marketing environment - english course
- Market research - english course
- Selling skills - english course

SPÉCIALISATION ET CULTURE MÉTIER

- Design thinking
- Storytelling et identité de marque
- Branding sectoriel
- Content marketing

PARTIELS



*Double validation : titre académique Bachelor de l'ISEFAC et titre professionnel RNCP niveau 6.

BUSINESS DEVELOPER*

Fonction centrale au cœur de l'entreprise, le Business Developer a pour mission de trouver de nouveaux leviers de croissance pour contribuer à son développement. Le cursus Business Développer de l'ISEFAC forme de futurs professionnels capables d'appréhender tous les aspects de ce métier, en développant des compétences variées liées au marketing, au développement commercial mais aussi au digital.

LE PROGRAMME EN 1 AN (60 CRÉDITS ECTS)

MANAGEMENT COMMERCIAL

- Développement commercial
- Gestion de l'entreprise
- Tendances marketing, économie et actualité des marchés
- Négociation & techniques de vente
- Relations commerciales

DIGITAL BUSINESS

- E-commerce
- Écosystème digital
- Marketing digital

MARKETING

- Marketing stratégique
- Fidélisation clients
- Marketing opérationnel

MANAGEMENT & LEADERSHIP

- Management d'équipes
- Personal branding

ENGLISH COURSES

- Marketing environment - english course
- Digital business - english course
- Selling and writing skills - english course

SPÉCIALISATION ET CULTURE MÉTIER

- Les nouveaux marchés
- Business development
- Business plan & business model
- Account management

PARTIELS

*Double validation : titre académique Bachelor de l'ISEFAC et titre professionnel RNCP niveau 6.



LES MÉTIERS

Product marketing manager

Business developer

Responsable du développement commercial

Chargé d'études marketing

Chef de produit

FORMATION EN ALTERNANCE

Le rythme « 1 jour à l'école, 4 jours en entreprise » permet à l'étudiant, dès son intégration au sein de celle-ci, d'assumer pleinement des missions significatives.

ET APRÈS ?

À chaque profil, son MBA en alternance pour poursuivre son cursus et se spécialiser.

Découvrez nos parcours, accessibles après Bac +3* :

- MBA BRAND MANAGEMENT & PRODUCT MARKETING
- MBA DIGITAL BUSINESS
- MBA ENTREPRENEURIAT, INNOVATION & BUSINESS DEVELOPMENT
- MBA ÉCO-RESPONSABILITÉ & GREEN MANAGEMENT
- MBA STORE & RETAIL DESIGNER

*Retrouvez l'ensemble de nos MBA aux pages 24 et 25.

LE CYCLE MBA* EN 2 ANS

LA PASSION D'UN SECTEUR POUR PROFESSIONNALISER SON PARCOURS :

Le cycle MBA constitue un tournant essentiel dans le cursus des étudiants puisqu'il valide des compétences pointues et concrétise un projet professionnel.

Dans chaque parcours, l'ISEFAC a toujours révélé des talents professionnels passionnés qui ont à cœur de créer et d'accompagner les transformations des entreprises pour demain. Accompagner, réinventer mais aussi apporter un regard neuf sur l'entreprise et ses transformations, c'est l'objectif que l'ISEFAC a pour ses étudiants. En choisissant la voie professionnelle qui lui correspond, parmi trois univers porteurs, l'apprenant dessine et choisit son cursus comme il l'entend.

**Double validation : titres académiques MBA de l'ISEFAC et titres professionnels RNCP niveau 7.*



CHOISISSEZ LE PARCOURS QUI VOUS RESSEMBLE DÈS BAC +3



ÉVÉNEMENTIEL, RELATIONS PUBLIQUES & INFLUENCE

La référence des métiers
de l'événementiel,
de la communication
et du marketing d'influence.



CULTURE ET MÉDIAS

Faites rayonner l'art et la culture
en France et dans le monde,
un univers en pleine mutation.



BUSINESS DEVELOPMENT, INNOVATION ET ÉCO-RESPONSABILITÉ

Entreprendre et être acteur
du changement
& de l'économie de demain.

ÉVÉNEMENTIEL, RELATIONS PUBLICS & INFLUENCE

La référence des métiers de l'événementiel,
de la communication et du marketing d'influence

unimev
UNION FRANÇAISE DES METIERS DE L'ÉVÉNEMENT

LE GROUPE ISEFAC, PARTENAIRE DE L'UNIMEV

Plus qu'un partenariat, c'est la possibilité pour nos étudiants de suivre un programme pédagogique entièrement dédié au monde de l'événementiel, de la rencontre de professionnels à l'accès privilégié aux offres d'emploi.

Pour accompagner et conseiller nos étudiants tout au long de leur parcours, l'UNIMEV dispose d'une implication forte au sein des cursus, dans le suivi de projet, le tutorat ou encore par leur présence aux jurys de soutenance de mémoire. Nos étudiants, eux, participent plus largement aux conférences organisées par l'UNIMEV et ont des échanges privilégiés avec des acteurs du secteur afin de construire leur propre réseau.

En 2019, le Groupe ISEFAC a reçu le prix UNIMEV Bac +3.

LES MUTATIONS MAJEURES DU SECTEUR

- L'événementiel hybride et digital
- L'événementiel engagé (social & environnemental)
- L'utilisation des objets connectés et de la data
- La sécurité et la sûreté des événements

ÉVÉNEMENTIEL, RELATIONS PUBLICS & INFLUENCE

La référence des métiers de l'événementiel, de la communication et du marketing d'influence

Au cœur de ces secteurs en pleine mutation, les opportunités ne manquent pas pour bâtir et pérenniser une nouvelle économie dynamique et créatrice d'emplois. En miroir des transformations de la société, les métiers du secteur de la communication et de l'événementiel doivent ainsi se réinventer continuellement pour répondre à de nouveaux défis. La montée en puissance du numérique et l'explosion de la data ont par exemple modifié les priorités d'investissement des entreprises, vers le digital principalement.

FOCUS SUR LE MARKETING D'INFLUENCE, UN INDISPEN- SABLE DES STRATÉGIES DE COMMUNICATION

Internet et l'explosion des réseaux sociaux ont en effet profondément modifié le rapport du public avec la communication. De simple spectateur, il est devenu acteur et même influenceur. Aujourd'hui, il est donc impossible pour les entreprises de passer à côté des réseaux sociaux et du marketing d'influence comme levier pour développer leur business.

Avec l'émergence d'une génération d'influenceurs très active sur les réseaux sociaux et sur les blogs, le marketing d'influence est devenu un indispensable des stratégies de communication.

En 2020, la filière
communication représentait

46 000

entreprises, générant
un chiffre d'affaires
de près de

**39 milliards
d'euros.**

Source : observatoire COM MEDIA

En 2021, le marché du
marketing d'influence pèse

**13,8 milliards
de dollars, soit 20 fois plus
qu'en 2015.**

Source : Hubspot

En proposant des formations, à l'écoute des grandes évolutions du secteur de la communication, de l'événementiel et du marketing d'influence, l'ISEFAC a pour ambition de former les futurs professionnels de demain, capables d'innover et de réinventer leurs métiers.

*Double validation : titres académiques MBA de l'ISEFAC et titres professionnels RNCP niveau 7.

Découvrez nos MBA* :

- MBA ÉVÉNEMENTIEL ET RELATIONS PUBLICS
- MBA STRATÉGIES D'INFLUENCE & LOBBYING
- MBA COMMUNICATION SENSIBLE ET MANAGEMENT DE CRISE
- MBA INFLUENCE & SOCIAL MEDIA MANAGEMENT
- SOCIAL MEDIA OPTIMIZATION ET STRATÉGIE ÉDITORIALE



POUR QUELS MÉTIER S ?

- Responsable événementiel
- Brand content manager
- Social media manager
- Responsable communication
- Digital marketing manager
- Responsable marketing d'influence
- Conseiller en communication de crise
- Digital brand manager

ÉVÉNEMENTIEL ET RELATIONS PUBLICS

MBA ÉVÉNEMENTIEL ET RELATIONS PUBLICS*

Travailler dans l'événementiel, c'est savoir créer, imaginer, concevoir et organiser un événement, une expérience client exceptionnelle. C'est un secteur riche d'opportunités, de rencontres professionnelles et de créativité qui vous fera vivre une aventure professionnelle unique.

LES TEMPS FORTS

STRATÉGIES D'ENTREPRISE ET COMMUNICATION

- Stratégie de communication 360
- Communication d'influence
- Planning stratégique
- Relations presse & e-relations presse

DIGITAL ET INNOVATION

- Stratégie d'influence & réseaux sociaux
- Digitalisation événementielle
- Stratégies digitales
- Stratégies de e-reputation

MANAGEMENT STRATÉGIQUE ET LEADERSHIP

- Media training
- Pilotage et management de projet
- Management des équipes événementielles

BUSINESS ENGLISH COURSES

LES EXPERTISES DU MBA ÉVÉNEMENTIEL & RELATIONS PUBLICS

- Relations publics
- Conception et rédaction événementielle
- Production et ingénierie événementielle
- Digital & graphic design
- Management d'agence

LA TRANSFORMATION DIGITALE DE L'ÉVÉNEMENTIEL :

Au-delà des manifestations historiques qui ont pivoté vers le digital,

35%

des organisateurs ont créé de nouveaux événements sous le format digital. D'autres initiatives marketing ont également été lancées en parallèle pour animer les communautés.

Source : Event Data Book Unimev 2021

*Double validation : titre académique MBA de l'ISEFAC et titre professionnel RNCP niveau 7.

INFLUENCE, LOBBYING ET COMMUNICATION DE CRISE

MBA STRATÉGIES D'INFLUENCE ET LOBBYING*

MBA COMMUNICATION SENSIBLE ET MANAGEMENT DE CRISE*

Le but ultime de la communication est de créer une image qui soit favorable au devenir de l'entreprise. Promouvoir des idées en trouvant les bons relais d'influence, infléchir des décisions politiques, protéger l'organisation face à une crise : ce sont tout autant d'enjeux cruciaux que les communicants de demain doivent être prêts à accompagner en utilisant divers leviers.

LES TEMPS FORTS

STRATÉGIES D'ENTREPRISE ET COMMUNICATION

- Stratégie de communication 360
- Stratégie media
- Planning stratégique
- Stratégies de marques

DIGITAL ET INNOVATION

- Stratégies digitales
- Data mining
- Digital & graphic design
- Innovation & IA

MANAGEMENT STRATÉGIQUE ET LEADERSHIP

- Media training de crise
- Management de projet
- Management de l'innovation

BUSINESS ENGLISH COURSES

LES EXPERTISES DU MBA STRATÉGIES D'INFLUENCE & LOBBYING

- Lobbying
- Relations publics & influence
- Communication politique
- Réseaux sociaux & influence

LES EXPERTISES DU MBA COMMUNICATION SENSIBLE & MANAGEMENT DE CRISE

- Stratégies et gestion de crises
- Communication de crise
- Management de crise
- Relations publics & influence

DÉFINITION : LA COMMUNICATION D'INFLUENCE

Elle désigne des pratiques visant à influencer les décisions publiques et politiques en faveur des marques et organisations.

*Double validation : titre académique MBA de l'ISEFAC et titre professionnel RNCP niveau 7.

SOCIAL MEDIA ET INFLUENCE

MBA INFLUENCE ET SOCIAL MEDIA MANAGEMENT*

MBA SOCIAL MEDIA OPTIMIZATION ET STRATÉGIE ÉDITORIALE*

Cela n'est plus à prouver, les réseaux sociaux sont de puissants vecteurs d'opportunités de développement pour les entreprises. Stratégies de brand content, marketing d'influence, création de contenus, stratégies éditoriales : les outils à maîtriser sont nombreux et nécessitent une réflexion stratégique quotidienne. Les agences travaillent d'ailleurs sur ces sujets de plus en plus pointus et attendus par les entreprises.

LES TEMPS FORTS

STRATÉGIES D'ENTREPRISE ET COMMUNICATION

- Stratégie de communication 360°
- Stratégie media
- Planning stratégique
- Stratégies de marques

DIGITAL ET INNOVATION

- Stratégies digitales
- Data mining
- Digital design & web development
- Marketing de l'innovation

MANAGEMENT STRATÉGIQUE ET LEADERSHIP

- Media training
- Management de projet
- Management de l'innovation

BUSINESS ENGLISH COURSES

LES EXPERTISES DU MBA INFLUENCE & SOCIAL MEDIA MANAGEMENT

- Social media management
- Marketing d'influence
- Communauté & influenceurs
- Stratégies d'influence
- Data mining & data analysis

LES EXPERTISES DU MBA SOCIAL MEDIA OPTIMIZATION & STRATÉGIE ÉDITORIALE

- Social media optimization
- Stratégie éditoriale
- Stratégies d'influence
- Content marketing
- Brand content

En 2022, on recense

4,5 milliards

d'utilisateurs actifs sur les réseaux sociaux, soit près de

54 %

de la population mondiale.

Source : we are social 2021

DES PROJETS D'ENVERGURE POUR CHALLENGER NOS ÉTUDIANTS

Tout au long de leur cursus, les étudiants sont challengés par des professionnels de leur secteur autour de problématiques innovantes. Un excellent moyen pour eux de mettre en œuvre leurs compétences et de soumettre leur vision et leurs idées au regard d'experts.

Découvrez leurs projets !

COMMENT ÉTABLIR UNE STRATÉGIE DE COMMUNICATION DE CRISE EFFICACE ?

Mise en place d'une stratégie de communication de crise autour d'un cas pratique, en temps réel. Objectif : minimiser l'impact d'une crise environnementale.

RECOMMANDATION STRATÉGIQUE D'INFLUENCE POUR L'ASSOCIATION KELINA

Élaboration d'une recommandation stratégique dans le marketing d'influence et le marketing digital pour l'association Kelina (association fondée par Flora Coquerel en 2014).

LA COMMUNICATION ÉVÉNEMENTIELLE À IMPACT

Challenge autour d'une compétition junior agence dédiée à la communication événementielle à impact. 3 entreprises, 3 problématiques et 1 semaine pour y répondre de façon la plus impactante possible.

*Double validation : titre académique MBA de l'ISEFAC et titre professionnel RNCP niveau 7.

CULTURE & MÉDIAS

Faire rayonner l'art et la culture en France et dans le monde,
un univers en pleine mutation.

LES CHIFFRES CLÉS DE L'INDUSTRIE CULTURELLE EN FRANCE

2,3% du PIB

47 milliards d'euros, c'est le poids
économique de la culture

1,3 million d'emplois
dans le secteur culturel

69,3 millions de dollars, c'est le résultat
de la vente d'une oeuvre numérique (NFT)

LES MUTATIONS MAJEURES DU SECTEUR

- De nouveaux usages culturels grâce à la technologie
- De nouveaux entrants sur le marché comme les plateformes audiovisuelles
- Une consommation à la demande des produits culturels
- Évolution de la production et de la diffusion artistique
- Digitalisation du marché de la production à la consommation

CULTURE & MÉDIAS

L'industrie culturelle est un secteur essentiel et stratégique pour le développement économique de notre pays. Gestion du patrimoine culturel, médiation culturelle, management d'artistes, gestion de projets et organisation d'événements, commerce des biens culturels, création de contenus : c'est un secteur foisonnant qui propose une palette de métiers variés nécessitant des expertises pointues ! Afin de gérer et de développer cette offre foisonnante mais aussi d'amener la culture à des publics qui en sont éloignés, collectivités et associations font donc appel à des professionnels passionnés mais surtout qualifiés. Des profils que se disputent aussi les entreprises spécialisées dans le commerce des biens et services culturels.

Entre histoire et modernité, le marché se réinvente et innove au quotidien :

L'adoption du digital a permis d'accroître sensiblement l'accès aux contenus culturels (de plus en plus consommés via internet, les réseaux sociaux, les plateformes de streaming ou d'écoute de podcasts) et stimule la croissance du secteur culturel et créatif.

Les institutions culturelles sont également nombreuses à expérimenter de nouveaux services numériques pour attirer de nouveaux publics.

UN ACCÈS AUX CONTENUS CULTURELS BOOSTÉ GRÂCE AU DIGITAL



Internet



Réseaux sociaux



Plateformes de streaming :
Netflix, OCS, Amazon
Prime, Disney+, Spotify,
Apple Music, Deezer

Passionné(e)s, devenez les professionnels du secteur de l'art et du management culturel et soyez acteurs d'univers en pleine transition.

*Double validation : titres académiques MBA de l'ISEFAC et titres professionnels RNCP niveau 7.

Découvrez nos MBA* :

- MBA INGÉNIERIE ET MÉDIATION CULTURELLE
- MBA GESTION DU PATRIMOINE CULTUREL
- MBA NOUVEAUX MÉDIAS & CULTURE
- MBA DIRECTION ET MANAGEMENT ARTISTIQUE
- MBA MARCHÉS DE L'ART ET DIGITALISATION
- MBA ÉDITION ET DIGITALISATION

POUR QUELS MÉTIERS ?

- Responsable de projets culturels
- Consultant en ingénierie culturelle
- Programmateur.trice artistique
- Responsable de production
- Chargé(e) de production
- Responsable des relations publics
- Chargé(e) de mécénat culturel
- Content manager
- Directeur.trice de galerie



MÉDIATION CULTURELLE & GESTION DU PATRIMOINE

MBA INGÉNIERIE ET MÉDIATION CULTURELLE*

MBA GESTION DU PATRIMOINE CULTUREL*

Aujourd'hui, le secteur de la culture se réinvente grâce au marketing culturel, à la digitalisation des événements et à la communication d'influence. Autant d'aspects qui impactent la manière de piloter les projets culturels, de promouvoir le patrimoine mais aussi d'accompagner leur médiation auprès des différents publics.

LES TEMPS FORTS

STRATÉGIES D'ENTREPRISE ET COMMUNICATION

- Stratégie de communication 360
- Planning stratégique
- Stratégies de marques

DIGITAL ET INNOVATION

- Stratégies digitales
- Innovation & IA
- Data mining
- Digital & graphic design

MANAGEMENT STRATÉGIQUE ET LEADERSHIP

- Media training
- Management de projets culturels
- Management de l'innovation

BUSINESS ENGLISH COURSES

LES EXPERTISES DU MBA INGÉNIERIE ET MÉDIATION CULTURELLE

- Médiation culturelle
- Relations publics & influence
- Communication culturelle
- Marketing culturel

LES EXPERTISES DU MBA GESTION DU PATRIMOINE CULTUREL

- Marchés de la culture & économie du patrimoine
- Ingénierie culturelle
- Communication culturelle
- Marketing culturel
- Communication d'influence

MARKETING CULTUREL & DIGITAL : DES OUTILS DE VALORISATION

Le marketing culturel propose des outils nouveaux qui permettent de tisser de nouvelles relations avec les publics pour pérenniser les projets culturels et artistiques. Casser les codes, créer de l'engouement sur les réseaux : le digital permet également de proposer de nouvelles expériences immersives et d'attirer de nouveaux publics jeunes.

*Double validation : titre académique MBA de l'ISEFAC et titre professionnel RNCP niveau 7.

NOUVEAUX MÉDIAS, CULTURE, MANAGEMENT ARTISTIQUE

MBA NOUVEAUX MÉDIAS & CULTURE*

MBA DIRECTION ET MANAGEMENT ARTISTIQUE*

Le secteur des médias a connu une accélération de sa transformation ces dernières années. De nouveaux acteurs sont apparus et les médias digitaux sont devenus incontournables. La gestion des productions culturelles et le management des artistes évoluent à la recherche de nouveaux talents pour accompagner ces transformations.

LES TEMPS FORTS

STRATÉGIES D'ENTREPRISE ET COMMUNICATION

- Stratégie de communication 360
- Planning stratégique
- Planning stratégique

DIGITAL ET INNOVATION

- Stratégies digitales
- Data mining
- Digital & graphic design
- Marketing de l'innovation

MANAGEMENT STRATÉGIQUE ET LEADERSHIP

- Media training
- Management de projets culturels
- Management de l'innovation

BUSINESS ENGLISH COURSES

LES EXPERTISES DU MBA NOUVEAUX MÉDIAS & CULTURE

- Stratégie médias
- Marchés de la culture
- Communication culturelle
- Réseaux sociaux & influence
- Gestion des productions culturelles

LES EXPERTISES DU MBA DIRECTION ET MANAGEMENT ARTISTIQUE

- Marchés de la culture
- Management d'artistes
- Coaching des artistes
- Relations publics
- Marketing culturel

ZOOM SUR... LE MARCHÉ DU STREAMING

En France, le chiffre d'affaires du secteur est de **813,3 millions d'euros**, avec une concurrence de plus en plus vive. Le streaming représente en 2020 plus de

72% de parts de marché, avec **1,1 milliard** de recettes.

Source : www.etudes-et-analyses.com

*Double validation : titre académique MBA de l'ISEFAC et titre professionnel RNCP niveau 7.

CULTURE & DIGITAL

MBA MARCHÉS DE L'ART ET DIGITALISATION*

MBA ÉDITION ET DIGITALISATION*

Le digital est porteur d'un nouveau souffle pour de nombreuses filières du secteur de la culture comme l'art et l'édition. La digitalisation du secteur de l'art permet de réduire la distance entre artistes et collectionneurs et d'intégrer de nouveaux marchés comme celui des NFT. Quant au secteur de l'édition, de nouvelles opportunités de croissance émergent grâce au digital (ventes en ligne, création de podcasts originaux, augmentation des cessions de droits, etc.)

LES TEMPS FORTS

STRATÉGIES D'ENTREPRISE ET COMMUNICATION

- Stratégies digitales
- E-commerce & e-marketing international
- Planning stratégique
- Digital & éco-responsabilité
- Data marketing

DIGITAL ET INNOVATION

- Social media management
- Search & référencement
- Marketing de l'innovation
- Data mining

MANAGEMENT STRATÉGIQUE ET LEADERSHIP

- Personal branding
- Management de projets
- Management de l'innovation

BUSINESS ENGLISH COURSES

LES EXPERTISES DU MBA MARCHÉS DE L'ART ET DIGITALISATION

- Panorama des marchés de l'art
- Art digital business
- Art contemporain & numérique
- NFT cryptoart
- Management de projets artistiques

LES EXPERTISES DU MBA ÉDITION ET DIGITALISATION

- Innovation & édition numérique
- Communication culturelle
- Social media management
- Stratégies éditoriales
- Marketing culturel

LES NFT, FUTUR DU MONDE DE L'ART ?

150 millions de dollars

en 2021, c'est le montant des ventes de NFTs de Christie's.

40,9 milliards de dollars

ont été dépensés en 2021 dans l'achat des NFTs..

Source : Chainalysis

DES PROJETS AU CŒUR DES PLUS GRANDES INSTITUTIONS CULTURELLES

Les étudiants ISEFAC sont en relation constante avec les acteurs du secteur culturel et sont également acteurs de leur cursus grâce à des projets innovants et créatifs. Découvrez les derniers projets professionnels auxquels ils ont pris part.

TRANSFORMATION DIGITALE DU CENTRE NATIONAL DE LA DANSE - CND

Accompagnement à la transformation digitale du Centre national de la danse - CND en tenant compte des enjeux environnementaux et de la pollution numérique.

LANCEMENT D'UN PRODUIT DÉRIVÉ AU PALAIS DE TOKYO

Étude de marché et élaboration d'une proposition marketing sur un nouveau produit dérivé pour le Palais de Tokyo, l'un des plus grands sites dédiés à la création contemporaine en Europe.

STRATÉGIE NUMÉRIQUE POUR LA BOURSE DU COMMERCE

Déploiement d'une stratégie et de nouveaux supports de communication numérique pour promouvoir la Collection Pinault de la Bourse du Commerce.

*Double validation : titre académique MBA de l'ISEFAC et titre professionnel RNCP niveau 7.



BUSINESS DEVELOPMENT, INNOVATION ET ÉCO-RESPONSABILITÉ

Entreprendre et être acteur du changement
& de l'économie de demain.

LES CHIFFRES CLÉS DU SECTEUR

- **850 000** entreprises créées en 2020
- **+20%** de start-ups créées chaque année en France
- **7 milliards** d'euros de revenus, c'est ce que les startups de la French Tech ont récolté en 2020.
- Près de **90%**, c'est le pourcentage de salariés en CDI dans les startups françaises.
- L'engagement social et environnemental au cœur des entreprises de demain
- Business developer, les talents les plus recrutés en France et à l'étranger

LES NOUVEAUX ENJEUX POUR LES ENTREPRISES À L'ÈRE DU DIGITAL

- Renforcement des démarches RSE (contribution aux enjeux de développement durable)
- Une communication plus transparente envers les consommateurs
- Accélération de la digitalisation des processus
- Management de la data

Quel que soit le secteur, le digital a changé la donne et les entreprises doivent désormais s'y adapter pour se maintenir dans un univers de plus en plus concurrentiel.

Pour rester compétitives et répondre aux attentes des consommateurs, les entreprises doivent donc sans cesse innover et se renouveler, repositionner leurs offres de produits et de services mais aussi trouver de nouveaux leviers de croissance.

De nouveaux métiers sont également apparus tandis que d'autres ont dû s'adapter et se réinventer. C'est notamment le cas de tous les métiers du marketing et du commerce.

Entreprendre et être acteur du changement et de l'économie de demain grâce à nos cursus ancrés au cœur des enjeux des entreprises de demain.

*Double validation : titres académiques MBA de l'ISEFAC et titres professionnels RNCP niveau 7

Découvrez nos MBA* :

- MBA BRAND MANAGEMENT & PRODUCT MARKETING
- MBA INGÉNIERIE & MANAGEMENT COMMERCIAL
- MBA STORE & RETAIL DESIGNER
- MBA DIGITAL BUSINESS
- MBA DATA STRATEGY & DATA MINING
- MBA BUSINESS INNOVATION & IA
- MBA ENTREPRENEURIAT, INNOVATION & BUSINESS DEVELOPMENT
- MBA ÉCO-RESPONSABILITÉ & GREEN MANAGEMENT
- MBA MANAGEMENT DU MARCHÉ DE LA SANTÉ ET DU BIEN-ÊTRE

POUR QUELS MÉTIERS ?

- Business Developer
- Manager de l'innovation
- Entrepreneur
- Traffic manager
- Product manager
- Digital marketing manager
- Store & retail designer
- Data analyst / scientist

MARKETING & DÉVELOPPEMENT COMMERCIAL

MBA BRAND MANAGEMENT & PRODUCT MARKETING*

MBA INGÉNIERIE & MANAGEMENT COMMERCIAL*

MBA STORE & RETAIL DESIGNER*

Se former au Business Development, c'est être au cœur des stratégies de demain, dans une société qui se transforme. Métiers clés pour les entreprises, les opportunités de carrière sont nombreuses dans ce secteur qui mêle compétences en stratégies commerciales et marketing. À tous les niveaux et dans tous les secteurs, le Business Developer accompagne le développement des entreprises, agences et start-ups.

LES TEMPS FORTS

STRATÉGIES D'ENTREPRISE ET COMMUNICATION

- Stratégie marketing
- Développement commercial
- Marketing d'influence
- Brand content

DIGITAL ET INNOVATION

- Marketing digital
- Stratégies d'influence
- Marketing de l'innovation
- Veille stratégique des marchés

MANAGEMENT STRATÉGIQUE ET LEADERSHIP

- Personal branding
- Management de projets
- Design thinking

BUSINESS ENGLISH COURSES

LES EXPERTISES DU MBA BRAND MANAGEMENT & PRODUCT MARKETING

- Storytelling de marque
- Stratégies de marques
- Communautés & influenceurs
- Brand content marketing
- Marketing publicitaire

LES EXPERTISES DU MBA INGÉNIERIE & MANAGEMENT COMMERCIAL

- Prospection & négociation
- Retail marketing
- Nouvelles stratégies commerciales
- Category management & shopper marketing

LES EXPERTISES DU MBA STORE & RETAIL DESIGNER

- Merchandising & distribution
- Management de la marque
- Retail & expérience client
- Retail design

*Double validation : titre académique MBA de l'ISEFAC et titre professionnel RNCP niveau 7.

BUSINESS & DIGITAL

MBA DIGITAL BUSINESS*

MBA DATA STRATEGY & DATA MINING*

MBA BUSINESS INNOVATION & IA*

Véritable révolution, le digital transforme les stratégies commerciales des entreprises. Traitement de la data, marketing d'influence, innovation : ce sont autant de leviers de développement à maîtriser pour les futurs professionnels de ce secteur.

LES TEMPS FORTS

STRATÉGIES D'ENTREPRISE ET COMMUNICATION

- Stratégies d'entreprise
- Développement commercial
- Stratégies digitales
- Stratégies d'influence digitales

DIGITAL ET INNOVATION

- Data marketing
- Marketing de l'innovation
- Digital design & web development

MANAGEMENT STRATÉGIQUE ET LEADERSHIP

- Personal branding
- Management de projets
- Management de l'innovation

BUSINESS ENGLISH COURSES

LES EXPERTISES DU MBA DIGITAL BUSINESS

- Marketing d'influence & lobbying
- E-commerce
- Marchés émergents & business innovation
- Écosystème digital
- Intelligence artificielle

LES EXPERTISES DU MBA DATA STRATEGY & DATA MINING

- Planning stratégique
- Data analytics
- Data science
- Data mining

LES EXPERTISES DU MBA BUSINESS INNOVATION & IA

- Marketing de l'innovation
- Business innovation
- Intelligence artificielle
- Data marketing

*Double validation : titre académique MBA de l'ISEFAC et titre professionnel RNCP niveau 7.

BUSINESS DEVELOPMENT & INNOVATION

MBA ENTREPRENEURIAT, INNOVATION & BUSINESS DEVELOPMENT*

MBA ÉCO-RESPONSABILITÉ & GREEN MANAGEMENT*

MBA MANAGEMENT DU MARCHÉ DE LA SANTÉ ET DU BIEN-ÊTRE*

Ces dernières années, de nouveaux marchés ont vu le jour, en lien avec les grandes évolutions de la société. Les initiatives innovantes et éco-responsables se développent, au cœur des entreprises mais aussi dans les start-ups !

LES TEMPS FORTS

STRATÉGIES D'ENTREPRISE ET COMMUNICATION

- Nouvelles stratégies d'entreprise
- Études & veilles stratégiques
- Distribution & merchandising
- Les nouveaux marketing

DIGITAL ET INNOVATION

- Écosystème digital
- Data mining
- Marketing de l'innovation
- Stratégies marketing d'influence

MANAGEMENT STRATÉGIQUE ET LEADERSHIP

- Personal branding
- Management de projets
- Management de l'innovation

BUSINESS ENGLISH COURSES

LES EXPERTISES DU MBA ENTREPRENEURIAT, INNOVATION & BUSINESS DEVELOPMENT

- Business development
- Marchés financiers
- Prospection & négociation
- Marchés émergents
- Stratégies d'influence

LES EXPERTISES DU MBA ÉCO-RESPONSABILITÉ & GREEN MANAGEMENT

- Responsabilité sociétale des entreprises (RSE)
- Communication responsable
- Green retail & merchandising
- Marketing & développement durable

LES EXPERTISES DU MBA MANAGEMENT DU MARCHÉ DE LA SANTÉ ET DU BIEN-ÊTRE

- Panorama des marchés du bien-être
- Communication de la santé
- Healthcare & wellness marketing
- Wellness & enjeux environnementaux

Le monde de l'entrepreneuriat n'a jamais été autant en mouvement !

Le nombre de micro-entreprises a explosé et l'intérêt porté par les jeunes générations à la création d'entreprise est à souligner. De l'idée à la concrétisation d'un projet, l'entrepreneur de demain doit considérer tous les aspects de son entreprise : du pôle financier en passant par le marketing et le management.

Mon conseil aux étudiants : si vous avez un projet en tête, n'hésitez pas à vous lancer après vos études ! Les recruteurs savent très bien que les expériences dans l'entrepreneuriat sont significatives. Ils savent que vous êtes une personne qui a envie d'avancer, qui est polyvalente et qu'ils peuvent compter sur vous. Toute l'expérience que vous allez engranger en étant entrepreneur va vous servir pour plus tard. Si ça marche c'est génial et si jamais ça ne fonctionne pas, ça reste une superbe expérience à mettre en avant sur son CV et que vous pourrez valoriser. Cela n'est absolument pas du temps perdu !

Romain Jacob (ISEFAC promo 2018)
passionné par l'entrepreneuriat

FOCUS SUR LE DYNAMISME DE L'ÉCOSYSTÈME DES START-UP

Dans l'écosystème mondial des start-up, la France montre un dynamisme certain et les start-up françaises gagnent chaque année en considération et en intérêt tant au sein des frontières qu'à l'international.

En 2020, les levées de fonds des start-up françaises se sont élevées à

5,4 milliards d'euros,
doublant ainsi leur niveau de 2019.

Source : L'emploi dans les start-up françaises - octobre 2021 (Rapport du Réseau Emplois Compétences)

*Double validation : titre académique MBA de l'ISEFAC et titre professionnel RNCP niveau 7.

S'OUVRIR À L'INTERNATIONAL

LES LEARNING EXPEDITIONS, UNE EXPÉRIENCE UNIQUE À L'INTERNATIONAL

Reconnu pour sa pédagogie par l'action, le Groupe ISEFAC repense les méthodes d'enseignements et innove une nouvelle fois dans sa pédagogie de formation en utilisant l'intelligence collective.

L'ISEFAC utilise la gamification pour innover dans la formation de ses étudiants et expérimente une nouvelle forme d'enseignement et d'évaluation autour d'un rallye urbain grande nature et à la rencontre des professionnels qui apportent leurs expertises aux étudiants. Formés aux évolutions managériales, les étudiants expérimentent le lead management, challengés autour de l'entreprise 2.0 créative, flexible et connectée dans une ville internationale.

Google nous accueille ! Un moment professionnel qui restera gravé dans les esprits de nos étudiants.



L Dans le cadre de mon cursus à l'ISEFAC, j'ai eu l'opportunité de partir à la rencontre des enfants talibés au Sénégal. Pendant une semaine, nous nous sommes investis auprès de l'ONG « La Maison de la Gare » et avons vécu des moments exceptionnels avec les enfants ! L'ISEFAC nous a permis de vivre une expérience, bien au-delà de nos attentes. Ce sont des souvenirs qui resteront gravés à jamais dans nos mémoires !

Laura,
ISEFAC promo 2019

VOYAGE ÉTHIQUE ET SOLIDAIRE

L'ISEFAC Alternance offre à ses étudiants la possibilité de participer à une mission éthique et solidaire pour s'engager dans un projet humain et le réaliser auprès et avec la population locale (venir en aide aux enfants des rues au Sénégal, s'engager pour l'accès à l'éducation au Vietnam...).

Le rallye urbain bat son plein et les équipes sont prêtes à être challengées.



LE RÉSEAU ALUMNI



ADHÉRER À L'ASSOCIATION, C'EST AVANT TOUT

- Profiter du réseau des Anciens de l'ISEFAC pour enrichir le sien.
- Être invité(e) aux conférences et événements organisés par l'ISEFAC.
- Rencontrer des experts reconnus dans les formations suivies à l'ISEFAC.
- Devenir membre du jury aux soutenances.
- Porter les valeurs de l'ISEFAC au sein de votre entreprise.
- Faire appel à l'ISEFAC pour recruter des étudiants en alternance ou en stage tout au long de l'année.
- Participer aux job dating organisés spécialement pour nos diplômés.

**ISEFAC
ALUMNI**

Toujours dans une démarche d'accompagnement de ses étudiants et diplômés, l'ISEFAC a construit ISEFAC Alumni, association des Anciens de l'ISEFAC. Devenir membre de l'ISEFAC Alumni, c'est avant tout la concrétisation d'un projet professionnel et de beaux souvenirs, partagés avec les équipes dans chaque campus, pour nos étudiants maintenant diplômés.

Au-delà d'être une association d'Anciens étudiants, l'ISEFAC Alumni souhaite continuer à accompagner ses diplômés dans le choix de leur carrière professionnelle. Elle s'engage à leur ouvrir son réseau d'entreprises partenaires pour les intégrer plus rapidement vers le marché de l'emploi.

Avec près de 20 000 Anciens recensés, l'ISEFAC entretient et développe des liens qui constituent une valeur fondamentale sur le plan de l'insertion et de l'entraide professionnelle pour ses étudiants.



Vous aussi, vous allez constater que vous avez acquis bien plus

de compétences que vous ne l'imaginez : professionnellement mais aussi personnellement - sur ce que vous voulez créer et construire dans vos entreprises demain.

Soyez dès à présent des talents fiers de représenter votre école, l'ISEFAC. Soyez fiers aussi d'intégrer la grande famille des Anciens de l'ISEFAC qui font aujourd'hui partie de votre réseau.



**Marion
Van Haeren Gonthier**
ISEFAC promo 2014
Présidente de l'association
ISEFAC Alumni



IONISNEXT

IONIS NEXT

Grâce à cette initiative, les diplômés de l'ISEFAC Alternance ont accès au réseau des 80 000 Anciens des écoles du Groupe IONIS. Être membre de IONISNEXT, c'est rencontrer de grands décideurs économiques, entrepreneurs, auteurs, intellectuels, scientifiques, et vous retrouver, partager et dialoguer. Pour être informé, il suffit de s'inscrire sur le site :

www.ionisnext.com.

ADMISSION, MODE D'EMPLOI

PRÉ-REQUIS

ADMISSIONS PARALLÈLES EN 3^E ANNÉE :

- Étudiants issus de BTS, DUT ou tout autre diplôme de niveau Bac +2

ADMISSIONS EN 4^E ANNÉE :

Étudiants titulaires d'un diplôme de niveau Bac +3, de préférence dans les domaines de la communication, du digital, du commerce, du marketing, de l'événementiel.

ADMISSIONS EN 5^E ANNÉE :

- Étudiants titulaires d'un diplôme de niveau Bac +4, de préférence dans les domaines de la communication, du digital, du commerce, du marketing, de l'événementiel.

COMMENT CANDIDATER ?

1. Envoyer un dossier de candidature complet accompagné des documents suivants :
 - 2 photos d'identité + CV
 - Bulletins de notes des deux dernières années et/ou dernier diplôme obtenu
2. Après l'étude de votre dossier, vous serez convoqué(e) à passer un entretien de motivation ainsi que le concours d'entrée
3. Décision du jury pédagogique

L'inscription est définitive lorsque l'étudiant signe son contrat auprès de l'entreprise d'accueil pour la rentrée.

FAQ

1. Les étudiants sont-ils accompagnés dans leur recherche d'entreprise ?

L'ISEFAC accompagne les étudiants dans leur recherche d'entreprise, tout en respectant la cohérence de leur projet. Forte de près de 30 années d'expérience et de partenariats avec plus de 6 000 entreprises, l'école dispose d'un « Career Center » intégré et propose également des ateliers coaching et des journées dédiées au job dating. 65% de nos étudiants sont placés en entreprise par nos soins.

2. Quel est le rythme de l'alternance ?

Le rythme de l'alternance à l'ISEFAC de 1 jour à l'école pour 4 jours en entreprise. C'est un rythme qui est plébiscité par de nombreuses entreprises.

3. Quel est le pourcentage d'intégration dans le monde professionnel une fois le diplôme obtenu ?

Au sortir d'un Bac +5, le taux d'insertion des étudiants de l'ISEFAC Alternance est de 90%. Le parcours en alternance favorise l'insertion professionnelle dès la fin des études.

4. Quels sont mes droits en temps qu'alternant ?

En alternance, même si vous êtes en formation, vous bénéficiez du statut de salarié à part entière. Vous disposez ainsi d'un contrat dont les termes sont définis par votre entreprise d'accueil et répondez au même règlement intérieur que le reste des employés (congés payés, temps de travail, tickets restaurants, etc.)

5. L'expérience à l'International fait-elle partie du cursus ou est-elle optionnelle ?

Tous les étudiants de la 3^e à la 5^e année se voient proposer le voyage d'études à l'étranger dès la rentrée. Dans le cadre de la formation et la montée en compétences des salariés, votre entreprise d'accueil peut, si elle le souhaite, vous accompagner financièrement pour vous permettre de vivre cette immersion pendant vos études à l'ISEFAC.

Une école au cœur d'un groupe leader

30 000
étudiants

Plus de
80 000
Anciens

100
établissements

650
accords
internationaux
dans 75 pays

29
écoles
et entités

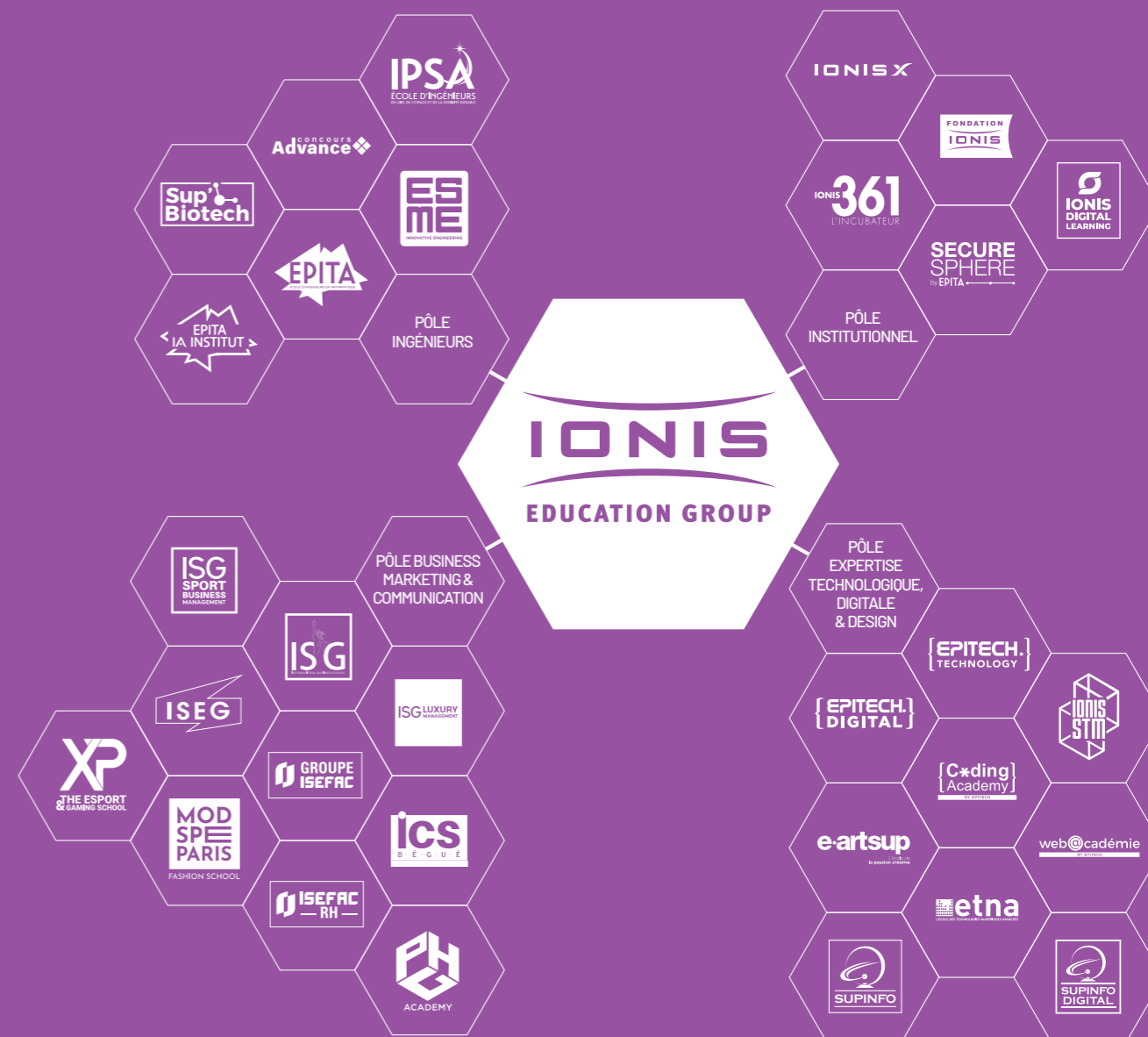
2 700
enseignants,
intervenants
& collaborateurs

27
Campus
en France
et à
l'International

+de 410
associations
étudiantes

Former la Nouvelle Intelligence des Entreprises

Paris • Bordeaux • Caen • Lille • Lyon • Marseille • Montpellier • Moulins • Mulhouse • Nancy • Nantes • Nice
Rennes • Saint-André (la Réunion) • Strasbourg • Toulouse • Tours • Berlin • Tirana • Bruxelles • Cotonou
Barcelone • New York • Genève • Madrid (ouverture prochaine) • Zurich (ouverture prochaine)



Créé en 1980 par Marc Sellam, IONIS Education Group est aujourd'hui le premier groupe de l'enseignement supérieur privé en France. 29 écoles et entités rassemblent dans 27 villes en France et à l'International plus de 30 000 étudiants en commerce, marketing, communication, gestion, finance, informatique, numérique, aéronautique, énergie, transport, biotechnologie et création... Le Groupe IONIS s'est donné pour vocation de former la Nouvelle Intelligence des Entreprises d'aujourd'hui et de demain. Ouverture à l'International, grande sensibilité à l'innovation et à l'esprit d'entreprendre, véritable culture de l'adaptabilité et du changement, telles sont les principales valeurs enseignées aux futurs diplômés des écoles du Groupe. Ils deviendront ainsi des acteurs-clés de l'économie de demain, rejoignant nos réseaux d'Anciens qui, ensemble, représentent plus de 80 000 membres.

www.ionis-group.com



CAMPUS DE PARIS :
20 rue de Chabrol - 75010 Paris
01 47 70 85 03

CAMPUS DE LILLE :
144 rue Nationale - 59000 Lille
03 74 09 16 90

www.isefac-alternance.fr

